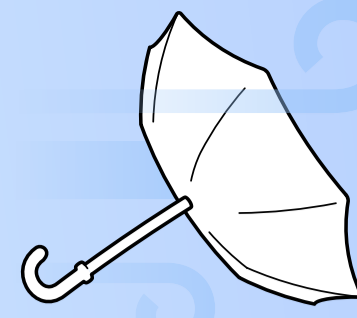


Ураганный ветер

Основные признаки возникновения урагана и бури: усиление скорости ветра при резком падении атмосферного давления, ливневые дожди и штормовой нагон воды или снегопад, грунтовая пыль



Как действовать при угрозе урагана

- Закройте все окна, двери, чердачные помещения
- Перекройте газ, подготовьте фонари, свечи, лампы
- Подготовьте лекарства и перевязочные материалы
- Запаситесь водой и продуктами
- Держите радио и телевизор включёнными
- Уберите с балконов и лоджий всё, что может быть унесено ветром
- Укройтесь в защитном сооружении, подвале, погребе
- Дома — займите внутреннее помещение, подальше от окон
- На открытой местности — укройтесь в канаве, яме, овраге, выемке. Лягте на дно и плотно прижмитесь к земле

Безопасные места в помещении при урагане

- Стены внутренних помещений
- Встроенные или прочные шкафы
- Туалет
- Коридор
- Ванная комната
- Кладовая
- Под столом

Вызов спасателей

101

со стационарного телефона

01

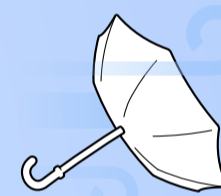
с мобильного телефона

112

единый номер экстренных вызовов

Страница 1

Ураганный ветер



Как действовать во время урагана, бури, смерча

- Если вы в здании — отойдите от окон и займите безопасное место. Погасите огонь в печах, отключите электроэнергию, перекройте газ
- Если вы на улице населённого пункта — укройтесь в подвале, погребе, противорадиационном укрытии
- Для защиты от летящих обломков и осколков стекла используйте листы фанеры, картонные и пластмассовые ящики, доски и другие подручные средства
- При пыльной буре — закройте лицо марлевой повязкой, платком, куском ткани, а глаза — очками
- При снежной буре — укройтесь в здании. Если вы в поле или на просёлочной дороге — выходите на магистральные дороги, которые периодически расчищаются и где выше вероятность получить помощь
- Во время смерча — укройтесь на дне дорожного кювета, в яме, рве, узком овраге. Плотно прижмитесь к земле, закройте голову одеждой или ветками деревьев. Если вы в автомобиле — выйдите из него и укройтесь, как указано выше

⊗ Что нельзя делать

- Находиться рядом с лёгкими постройками, зданиями, мостами, эстакадами, линиями электропередач, мачтами, деревьями, реками, озёрами и промышленными объектами
- Заходить в повреждённые здания — они могут обрушиться при новых порывах ветра

Страница 2