



Иркутская область
Усть-Кутское муниципальное образование
Администрация

ПОСТАНОВЛЕНИЕ

г. Усть-Кут

от 16.05.2016г.

№ 359 н

О внесении изменений в постановление Администрации Усть-Кутского муниципального образования от 15.12.2021г. № 538-п «Об утверждении схемы размещения нестационарных торговых объектов, расположенных на территории Усть-Кутского муниципального образования»

В целях приведения в соответствие с Федеральным законом от 28.12.2009 г. № 381-ФЗ «Об основах государственного регулирования торговой деятельности в Российской Федерации», с Порядком разработки и утверждения органами местного самоуправления муниципальных образований Иркутской области схемы размещения нестационарных торговых объектов, утвержденного приказом Службы потребительского рынка и лицензирования Иркутской области от 20.01.2011 г. № 3-спр, руководствуясь ст. 48 Устава Усть-Кутского муниципального района Иркутской области,

ПОСТАНОВЛЯЮ:

1. Внести изменения в приложение № 1 к Постановлению Администрации Усть-Кутского муниципального образования от 15.12.2021г. № 538-п «Об утверждении схемы размещения нестационарных торговых объектов, расположенных на территории Усть-Кутского муниципального образования» изложив его в новой редакции в соответствии с приложением № 1 к настоящему постановлению.

2. Опубликовать настоящее постановление в газете «Ленские вести» и разместить на официальном сайте Администрации Усть-Кутского муниципального образования в сети интернет (www.admin-ukmo.ru).

3. Контроль за выполнением настоящего постановления возложить на председателя Комитета по управлению муниципальным имуществом Усть-Кутского муниципального образования (Шалагина А.Ю.).

**Мэр Усть-Кутского
муниципального образования**



С.Г. Анисимов

СХЕМА

РАЗМЕЩЕНИЯ НЕСТАЦИОНАРНЫХ ТОРГОВЫХ ОБЪЕКТОВ НА ТЕРРИТОРИИ МУНИЦИПАЛЬНОГО ОБРАЗОВАНИЯ - УСТЬ-КУТСКОГО МУНИЦИПАЛЬНОГО РАЙОНА ИРКУТСКОЙ ОБЛАСТИ

Приложение №1 к постановлению Администрации УКМО
от _____ № _____

| | | | | | | | |
|---|--|---|---|--|---|--|---|
| № | Адрес расположения (место расположения нестационарного торгового объекта/маршрут движения/зона размещения) | Вид нестационарного торгового объекта (павильон, киоск, палатка, автолавка и др.) | Специализация нестационарного торгового объекта (ассортимент реализуемой продукции) | Возможность размещения нестационарного торгового объекта субъектом малого и среднего предпринимательства, физическим лицом, не являющимся индивидуальным предпринимателем и применяющим специальный налоговый режим «Налог на профессиональный доход» (да/нет) | Площадь нестационарного торгового объекта (кв.м.) | Собственность земельного участка, здания, строения, сооружения, на (в) котором находится нестационарный торговый объект | Период размещения нестационарного торгового объекта (круглогодично/сезонно) |
| 1 | РФ, Иркутская обл., г. Усть-Кут, ул. Речников, 49В, в 20 метрах на северо-восток от ориентира | мобильный торговый объект (автолавка) | Продовольственные товары (молочная и мясная продукция) | да | 12,9 | Собственность Усть-Кутского муниципального образования (городского поселения) | Круглогодично |
| 2 | РФ, Иркутская обл., г. Усть-Кут, в районе жилого дома № 42 по ул. Речников | киоск | Непродовольственные товары (газеты, журналы) | да | 9 | Собственность Усть-Кутского муниципального образования (городского поселения) | Круглогодично |
| 3 | РФ, Иркутская обл., г. Усть-Кут, ул. Кирова, остановка «Бетонный» | павильон | Непродовольственные товары (живые цветы) | да | 24 | Собственность Усть-Кутского муниципального образования (городского поселения) | Круглогодично |
| 4 | РФ, Иркутская обл., г. Усть-Кут, ул. Белобородова, №6а в 10 м на северо-восток от ориентира | павильон | Продовольственные товары (овощи, фрукты) | да | 40 | Земельные участки, государственная собственность, право на которые не разграничено в установленном законодательством порядке | Круглогодично |
| 5 | РФ, Иркутская обл., г. Усть-Кут, Белобородова, №6а, в 10 м на северо-восток от ориентира | мобильный торговый объект (автолавка) | Продовольственные товары (овощи, фрукты) | да | 12 | Земельные участки, государственная собственность, право на которые не разграничено в установленном законодательством порядке | Круглогодично |

| | | | | | | | |
|----|--|----------|---|----|----|--|---------------|
| 6 | РФ, Иркутская обл., г. Усть-Кут, ул. Кирова, 80, в 34 м на юго-запад от ориентира | павильон | Непродовольственные товары (Камус) | да | 20 | Земельные участки, государственная собственность, право на которые не разграничено в установленном законодательством порядке | Круглогодично |
| 7 | РФ, Иркутская обл., г. Усть-Кут, ул. Кирова, 88. Участок находится примерно в 8-10м на север от ориентира | киоск | Непродовольственные товары (газеты, журналы) | да | 8 | Собственность Усть-Кутского муниципального образования (городского поселения) | Круглогодично |
| 8 | РФ, Иркутская обл., г. Усть-Кут, ул. Вернадского, 1А. Участок находится в 10 м на восток от ориентира | павильон | Непродовольственные товары (смазочные товары) | да | 70 | Земельные участки, государственная собственность, право на которые не разграничено в установленном законодательством порядке | Круглогодично |
| 9 | РФ, Иркутская обл., г. Усть-Кут, пер. Комсомольский, 2А, участок находится в 17м на северо-восток от ориентира | павильон | Непродовольственные товары (обувь) | да | 18 | Земельные участки, государственная собственность, право на которые не разграничено в установленном законодательством порядке | Круглогодично |
| 10 | РФ, Иркутская обл., г. Усть-Кут ул. Кирова на привокзальной площади | павильон | Непродовольственные товары | да | 24 | Земельные участки, государственная собственность, право на которые не разграничено в установленном законодательством порядке | Круглогодично |
| 11 | РФ, Иркутская обл., г. Усть-Кут ул. Геологическая 5, участок находится в 22 метрах на юго-запад от ориентира | павильон | Продовольственные товары | да | 60 | Земельные участки, государственная собственность, право на которые не разграничено в установленном законодательством порядке | Круглогодично |
| 12 | РФ, Иркутская обл., г. Усть-Кут, ул. Девяточих, 8, участок находится в 10 м на юго-восток от ориентира | павильон | Продовольственные товары (молочная, мясная продукция) | да | 80 | Собственность Усть-Кутского муниципального образования (городского поселения) | Круглогодично |
| 13 | РФ, Иркутская обл., г. Усть-Кут, ул. Кирова, 80. Участок находится в 30 м на юго-запад от ориентира | павильон | Продовольственные товары | да | 36 | Земельные участки, государственная собственность, право на которые не разграничено в установленном законодательством порядке | Круглогодично |

| | | | | | | | |
|----|--|-------------------------------------|--|----|------|--|---------------|
| 14 | РФ, Иркутская обл., г. Усть-Кут, ул. Нефтяников, д. 10В Участок находится в 23 м на юго-восток от ориентира | киоск | Непродовольственные товары (газеты, журналы) | да | 9 | Земельные участки, государственная собственность, право на которые не разграничено в установленном порядке | Круглогодично |
| 15 | РФ, Иркутская обл., г. Усть-Кут, ориентир здание по ул. Каспирова, 1 | павильон | Продовольственные товары | да | 24 | Земельные участки, государственная собственность, право на которые не разграничено в установленном порядке | Круглогодично |
| 16 | РФ, Иркутская обл., г. Усть-Кут, в районе жилого дома №1 по ул. Вырсовская | киоск | Продовольственные товары | да | 20 | Земельные участки, государственная собственность, право на которые не разграничено в установленном порядке | Круглогодично |
| 17 | РФ, Иркутская обл., г. Усть-Кут, ул. Лермонтовых № 8. Участок находится примерно в 6м на северо-восток от ориентира | павильон | Продовольственные товары (реализация молока и мяса) | да | 12 | Земельные участки, государственная собственность, право на которые не разграничено в установленном порядке | Круглогодично |
| 18 | РФ, Иркутская обл., г. Усть-Кут, в районе переулка Цеховой № 1 | киоск | Продовольственные товары | да | 9 | Земельные участки, государственная собственность, право на которые не разграничено в установленном порядке | Круглогодично |
| 19 | РФ, Иркутская обл. г. Усть-Кут, ул. Нефтяников, П. Участок находится в 10 м на север от ориентира | павильон | Смешанные товары | да | 60 | Земельные участки, государственная собственность, право на которые не разграничено в установленном порядке | Круглогодично |
| 20 | РФ, Иркутская обл., г. Усть-Кут, ул. Пушкина, с южной стороны участка, расположенного между домами № 54 и № 56 | Мобильный торговый объект (автомат) | Продовольственные товары (молочная мясная продукция) | да | 12,9 | Земельные участки, государственная собственность, право на которые не разграничено в установленном порядке | Круглогодично |

| | | | | | | | |
|----|--|---------------------------------------|--|----|----|--|---------------|
| 21 | РФ, Иркутская обл., г. Усть-Кут, ул. Речников (вечная сторона), на участке между зданиями магазина «Товары для дома» и аптеки в районе остановочного пункта «Дзержинского» | павильон | Продовольственные товары (овощи, фрукты) | да | 24 | Земельные участки, государственная собственность, право на которые не разграничено в установленном законодательством порядке | Круглогодично |
| 22 | РФ, Иркутская обл., г. Усть-Кут, ул. Речников, в 20 метрах на северо-восток от остановочного пункта «Техучилище» | мобильный торговый объект (автолавка) | Продовольственные товары | да | 30 | Земельные участки, государственная собственность, право на которые не разграничено в установленном законодательством порядке | Сезонно |
| 23 | РФ, Иркутская обл., г. Усть-Кут, поселок «Завутан», местоположение установлено относительно ориентира. Ориентир конечная остановка маршрута № 13 | киоск | Продовольственные товары | да | 9 | Земельные участки, государственная собственность, право на которые не разграничено в установленном законодательством порядке | Круглогодично |
| 24 | РФ, Иркутская обл., Усть-Кутский р-н, в районе СОТ «Ясавль» | павильон | Продовольственные товары | да | 9 | Земельные участки, государственная собственность, право на которые не разграничено в установленном законодательством порядке | Круглогодично |
| 25 | РФ, Иркутская обл., г. Усть-Кут, ул. Речников, 55. Участок находится в 13 м на запад от ориентира | павильон | Продовольственные товары | да | 24 | Собственность Усть-Кутского муниципального образования (городского поселения) | Круглогодично |
| 26 | РФ, Иркутская обл., г. Усть-Кут, ул. Калининна, в 9 метрах на северо-восток от здания по ул. Калининна, 6. | павильон | Продовольственные товары | да | 24 | Земельные участки, государственная собственность, право на которые не разграничено в установленном законодательством порядке | Круглогодично |
| 27 | РФ, Иркутская обл., г. Усть-Кут, ул. Лепрабочих, 8 в 10 м на северо-восток от ориентира | павильон | Продовольственные товары | да | 20 | Собственность Усть-Кутского муниципального образования (городского поселения) | Круглогодично |
| 28 | РФ, Иркутская обл., г. Усть-Кут, ул. Нефтяников 1В, в 20 метрах на юго-запад от ориентира | павильон | Продовольственные товары | да | 35 | Земельные участки, государственная собственность, право на которые не разграничено в установленном законодательством порядке | Круглогодично |

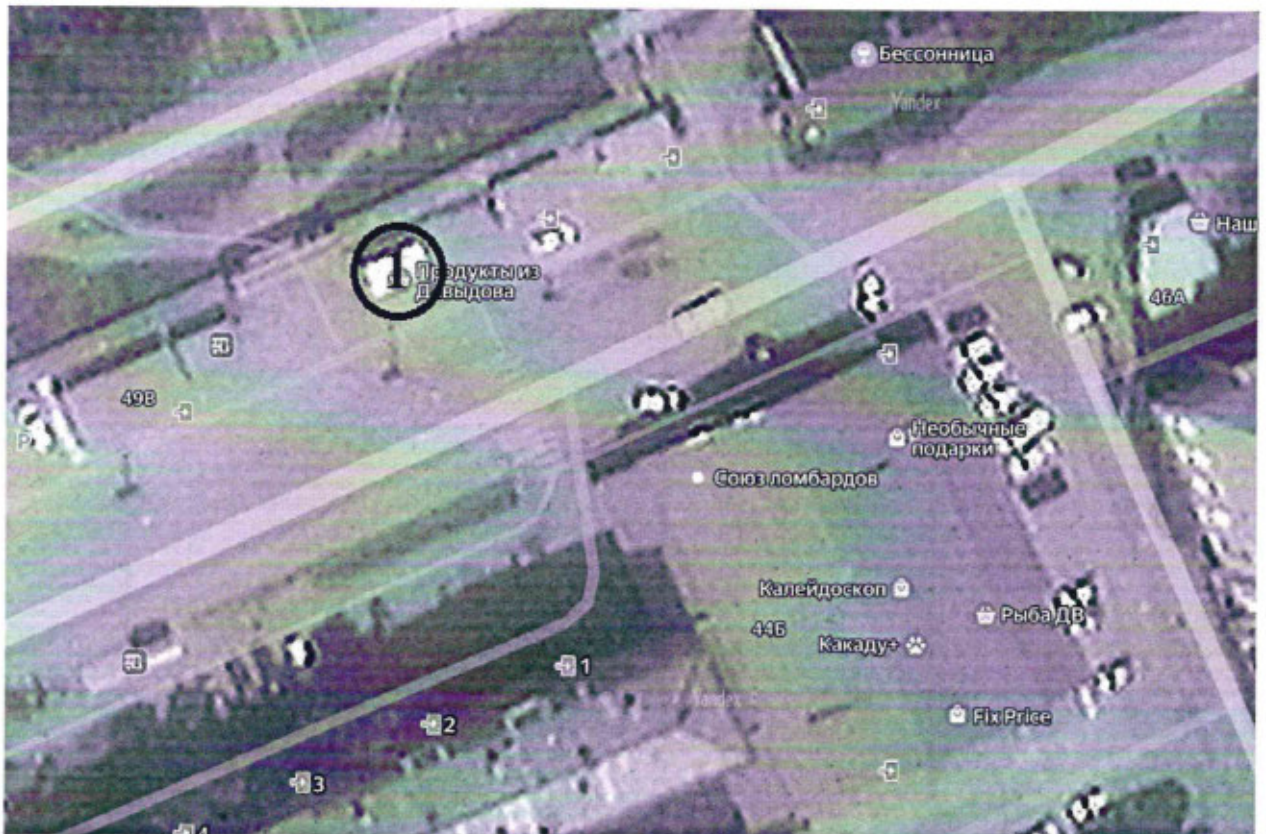
| | | | | | | | |
|----|---|---------------------------|--------------------------|----|------|--|---------------|
| 29 | РФ, Иркутская обл., г. Усть-Кут, ул. Ленина, дом № 1, участок расположен в 45 м на юго-запад от ориентира | павильон | Продовольственные товары | да | 16 | Земельные участки, государственная собственность, право на которые не разграничено в установленном законодательством порядке | Круглогодично |
| 30 | РФ, Иркутская обл., г. Усть-Кут, ул. Дендробоякс, 12, в 20м на запад от ориентира | павильон | Продовольственные товары | да | 24 | Собственность Усть-Кутского муниципального образования (городского поселения) | Круглогодично |
| 31 | РФ, Иркутская обл., г. Усть-Кут, ул. 2-я Набережная, 2. Участок находится в 19 м на юг от ориентира | павильон | Продовольственные товары | да | 35 | Собственность Усть-Кутского муниципального образования (городского поселения) | Круглогодично |
| 32 | РФ, Иркутская обл., г. Усть-Кут, ул. Реброва-Денисова, 8. Участок находится в 20 м на север от ориентира | павильон | Продовольственные товары | да | 25 | Земельные участки, государственная собственность, право на которые не разграничено в установленном законодательством порядке | Круглогодично |
| 33 | РФ, Иркутская обл., ул. Пушкина, 72. Участок находится в 13 м на юго-запад от ориентира | палатка | Продовольственные товары | да | 25 | Земельные участки, государственная собственность, право на которые не разграничено в установленном законодательством порядке | Сезонно |
| 34 | РФ, Иркутская обл., г. Усть-Кут, в 43 м на юг от дома № 27 по ул. Карова | павильон | Продовольственные товары | да | 21,6 | Земельные участки, государственная собственность, право на которые не разграничено в установленном законодательством порядке | Круглогодично |
| 35 | РФ, Иркутская обл., г. Усть-Кут, ул. Рейников, 55. Участок находится в 20 м на запад от ориентира | павильон | Продовольственные товары | да | 24 | Собственность Усть-Кутского муниципального образования (городского поселения) | Круглогодично |
| 36 | РФ, Иркутская обл., г. Усть-Кут, ул. Карова, 86А | мобильный торговый объект | Продовольственные товары | да | 1 | Собственность Усть-Кутского муниципального образования (городского поселения) | Круглогодично |
| 37 | РФ, Иркутская обл., г. Усть-Кут. Участок находится примерно в 6 м с южной стороны жилого дома по ул. Пушкина, 101 | павильон | Продовольственные товары | да | 24 | Земельные участки, государственная собственность, право на которые не разграничено в установленном законодательством порядке | Круглогодично |

| | | | | | | | |
|----|---|---------------------------------------|--|----|----|--|---------------|
| 38 | РФ, Иркутская обл., г. Усть-Кут ул. Кирова, 132, в 14 метрах на север от ориентира | мобильный торговый объект (автолавка) | Продовольственные товары | да | 10 | Земельные участки, государственная собственность, право на которые не разграничено в установленном порядке | Сезонно |
| 39 | РФ, Иркутская обл., г. Усть-Кут ул. Кирова, 132, в 2 метрах на север от ориентира | палатка | Продовольственные товары (овощи, фрукты) | да | 40 | Земельные участки, государственная собственность, право на которые не разграничено в установленном порядке | Сезонно |
| 40 | РФ, Иркутская обл., г. Усть-Кут. Остановка Деуговская (нечет), в 9 метрах на северо-восток от ориентира | павильон | Продовольственные товары | да | 24 | Земельные участки, государственная собственность, право на которые не разграничено в установленном порядке | Круглогодично |
| 41 | РФ, Иркутская обл., г. Усть-Кут, ул. Пролетарская, 12, участок находится в 25м на юго-восток | павильон | Смешанные товары | да | 30 | Собственность Усть-Кутского муниципального образования (городского поселения) | Круглогодично |
| 42 | РФ, Иркутская обл., г. Усть-Кут, ул. Речников, 41А, в 30м на юго-запад от ориентира (остановочный пункт «Держинского»). | павильон | Смешанные товары | да | 30 | Земельные участки, государственная собственность, право на которые не разграничено в установленном порядке | Круглогодично |
| 43 | РФ, Иркутская обл., г. Усть-Кут, ул. Кирова на привокзальной площади | павильон | Непродовольственные товары | да | 24 | Земельные участки, государственная собственность, право на которые не разграничено в установленном порядке | Круглогодично |
| 44 | РФ, Иркутская обл., г. Усть-Кут, ул. Нефтяников, 10В, в 5 метрах на восток от ориентира | павильон | Продовольственные товары | да | 40 | Земельные участки, государственная собственность, право на которые не разграничено в установленном порядке | Круглогодично |
| 45 | РФ, Иркутская обл., г. Усть-Кут, в 11 метрах на юго-запад со стороны здания по ул. Котовского, 5 | мобильный торговый объект (автолавка) | Сельскохозяйственная продукция | да | 12 | Земельные участки, государственная собственность, право на которые не разграничено в установленном порядке | Круглогодично |

| | | | | | | | |
|----|---|---------------------------------------|--------------------------------|----|------|--|---------------|
| 46 | РФ, Иркутская обл., г. Усть-Кут, в 15 метрах на юго-запад со стороны здания по ул. Котовского, 5 | мобильный торговый объект (автолавка) | Сельскохозяйственная продукция | да | 12 | Земельные участки, государственная собственность, право на которые не разграничено в установленном законодательством порядке | Круглогодично |
| 47 | РФ, Иркутская обл., г. Усть-Кут, ул. Речников, 18, в 10 м. на северо-восток от ориентира | мобильный торговый объект (автолавка) | Продовольственные товары | да | 12,9 | Земельные участки, государственная собственность, право на которые не разграничено в установленном законодательством порядке | Круглогодично |
| 48 | РФ, Иркутская обл., г. Усть-Кут, север у стадиона «Волник» | мобильный торговый объект | Продовольственные товары | да | 1 | Земельные участки, государственная собственность, право на которые не разграничено в установленном законодательством порядке | Круглогодично |
| 49 | РФ, Иркутская обл., г. Усть-Кут, ул. Кирова на привокзальной площади | павильон | Продовольственные товары | да | 12 | Земельные участки, государственная собственность, право на которые не разграничено в установленном законодательством порядке | Круглогодично |
| 50 | РФ, Иркутская обл., Усть-Кутский р-н, п. Верхнемарково, в районе жилого дома по ул. Кравченко, д. 1 | павильон | Промтовары (одежда, ткани) | да | 16 | Земельные участки, государственная собственность, право на которые не разграничено в установленном законодательством порядке | Круглогодично |

Приложение к Схеме размещения нестационарных торговых объектов на территории муниципального образования – Усть-Кутского муниципального района Иркутской области

Графическая схема размещения нестационарного торгового объекта на территории Усть-Кутского муниципального образования (городского поселения), расположенного по адресу: РФ, Иркутская обл., г. Усть-Кут, ул. Речников, 49В, в 20 метрах на северо-восток от ориентира



Площадь нестационарного торгового объекта 12,9 кв.м.

| Координаты | | |
|------------|------------|-------------|
| № | X | Y |
| 1 | 886462.750 | 4235590.370 |
| 2 | 886464.710 | 4235595.150 |
| 3 | 886462.400 | 4235596.100 |
| 4 | 886460.440 | 4235591.320 |
| 1 | 886462.750 | 4235590.370 |

Графическая схема размещения нестационарного торгового объекта на территории Усть-Кутского муниципального образования (городского поселения), расположенного по адресу: РФ, Иркутская обл., г. Усть-Кут, в районе жилого дома № 42 по ул. Речников



Площадь нестационарного торгового объекта 9 кв.м.

| Координаты | | |
|------------|------------|-------------|
| № | X | Y |
| 1 | 886349.200 | 4235415.910 |
| 2 | 886351.990 | 4235414.790 |
| 3 | 886350.790 | 4235411.780 |
| 4 | 886347.940 | 4235412.930 |
| 1 | 886349.200 | 4235415.910 |

Графическая схема размещения нестационарного торгового объекта на территории Усть-Кутского муниципального образования (городского поселения), расположенного по адресу: РФ, Иркутская обл., г. Усть-Кут, ул. Кирова, остановка «Бетонный»



Площадь нестационарного торгового объекта 24 кв.м.

| Координаты | | |
|------------|------------|-------------|
| № | X | Y |
| 1 | 884723.530 | 4233250.970 |
| 2 | 884726.870 | 4233250.280 |
| 3 | 884728.460 | 4233257.250 |
| 4 | 884725.030 | 4233258.000 |
| 1 | 884723.530 | 4233250.970 |

Графическая схема размещения нестационарного торгового объекта на территории Усть-Кутского муниципального образования (городского поселения), расположенного по адресу: РФ, Иркутская обл., г. Усть-Кут, Белобородова, №ба, в 10 м, на северо-восток от ориентира



Площадь нестационарного торгового объекта 40 кв.м.

| Координаты | | |
|------------|------------|-------------|
| № | X | Y |
| 1 | 885959.570 | 4234601.610 |
| 2 | 885962.750 | 4234608.730 |
| 3 | 885958.180 | 4234610.940 |
| 4 | 885954.960 | 4234603.610 |
| 1 | 885959.570 | 4234601.610 |

Графическая схема размещения нестационарного торгового объекта на территории Усть-Кутского муниципального образования (городского поселения), расположенного по адресу: РФ, Иркутская обл., г. Усть-Кут, Белобородова, №ба, в 10 м, на северо-восток от ориентира



Площадь нестационарного торгового объекта 12 кв.м.

| Координаты | | |
|------------|------------|-------------|
| № | X | Y |
| 1 | 885962.830 | 4234609.050 |
| 2 | 885964.050 | 4234611.870 |
| 3 | 885960.450 | 4234613.310 |
| 4 | 885959.280 | 4234610.630 |
| 1 | 885962.830 | 4234609.050 |

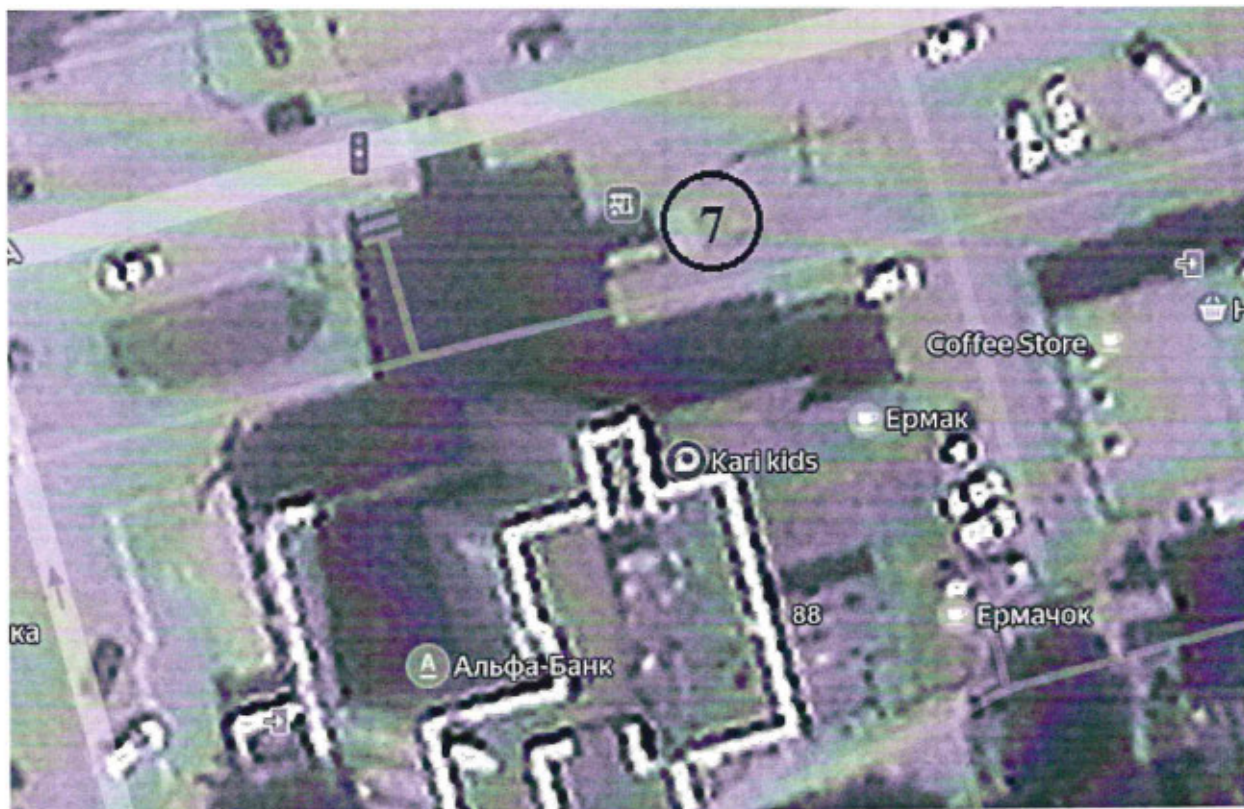
Графическая схема размещения нестационарного торгового объекта на территории Усть-Кутского муниципального образования (городского поселения), расположенного по адресу: РФ, Иркутская обл., г. Усть-Кут, ул. Кирова, 80, в 34 м на юго-запад от ориентира



Площадь нестационарного торгового объекта 20 кв.м.

| Координаты | | |
|------------|------------|-------------|
| № | X | Y |
| 1 | 884357.750 | 4232146.410 |
| 2 | 884358.690 | 4232150.470 |
| 3 | 884353.970 | 4232151.610 |
| 4 | 884352.980 | 4232147.510 |
| 1 | 884357.750 | 4232146.410 |

Графическая схема размещения нестационарного торгового объекта на территории Усть-Кутского муниципального образования (городского поселения), расположенного по адресу: РФ, Иркутская обл., г. Усть-Кут, ул. Кирова, 88. Участок находится примерно в 8-10м на север от ориентира



Площадь нестационарного торгового объекта 8 кв.м.

| № | Координаты | |
|---|------------|-------------|
| | X | Y |
| 1 | 884531.600 | 4232483.980 |
| 2 | 884532.380 | 4232486.970 |
| 3 | 884535.080 | 4232486.270 |
| 4 | 884534.310 | 4232483.280 |
| 1 | 884531.600 | 4232483.980 |

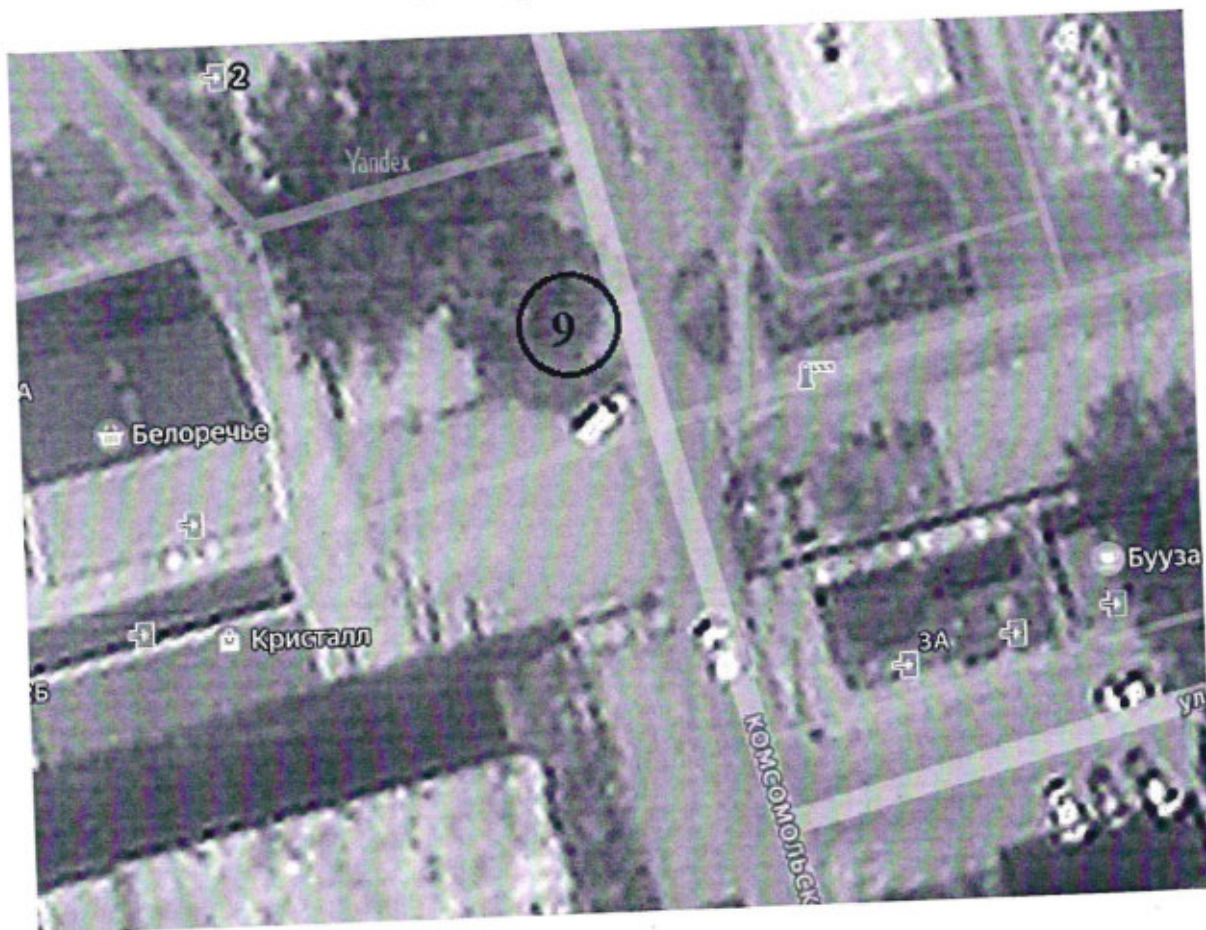
Графическая схема размещения нестационарного торгового объекта на территории Усть-Кутского муниципального образования (городского поселения), расположенного по адресу: РФ, Иркутская обл., г. Усть-Кут, ул. Вернадского, 1а, участок находится в 10 м на восток от ориентира



Площадь нестационарного торгового объекта 70 кв.м.

| Координаты | | |
|------------|------------|-------------|
| № | X | Y |
| 1 | 887195.620 | 4238437.280 |
| 2 | 887195.620 | 4238441.910 |
| 3 | 887203.280 | 4238441.910 |
| 4 | 887203.280 | 4238437.280 |
| 1 | 887195.620 | 4238437.280 |

Графическая схема размещения нестационарного торгового объекта на территории Усть-Кутского муниципального образования (городского поселения), расположенного по адресу: РФ, Иркутская обл., г. Усть-Кут, пер. Комсомольский, 2А, участок находится в 17м на северо-восток от ориентира



Площадь нестационарного торгового объекта 18 кв.м.

| Координаты | | |
|------------|------------|-------------|
| № | X | Y |
| 1 | 884380.070 | 4232111.300 |
| 2 | 884381.080 | 4232115.160 |
| 3 | 884376.770 | 4232116.280 |
| 4 | 884375.770 | 4232112.320 |
| 1 | 884380.070 | 4232111.300 |

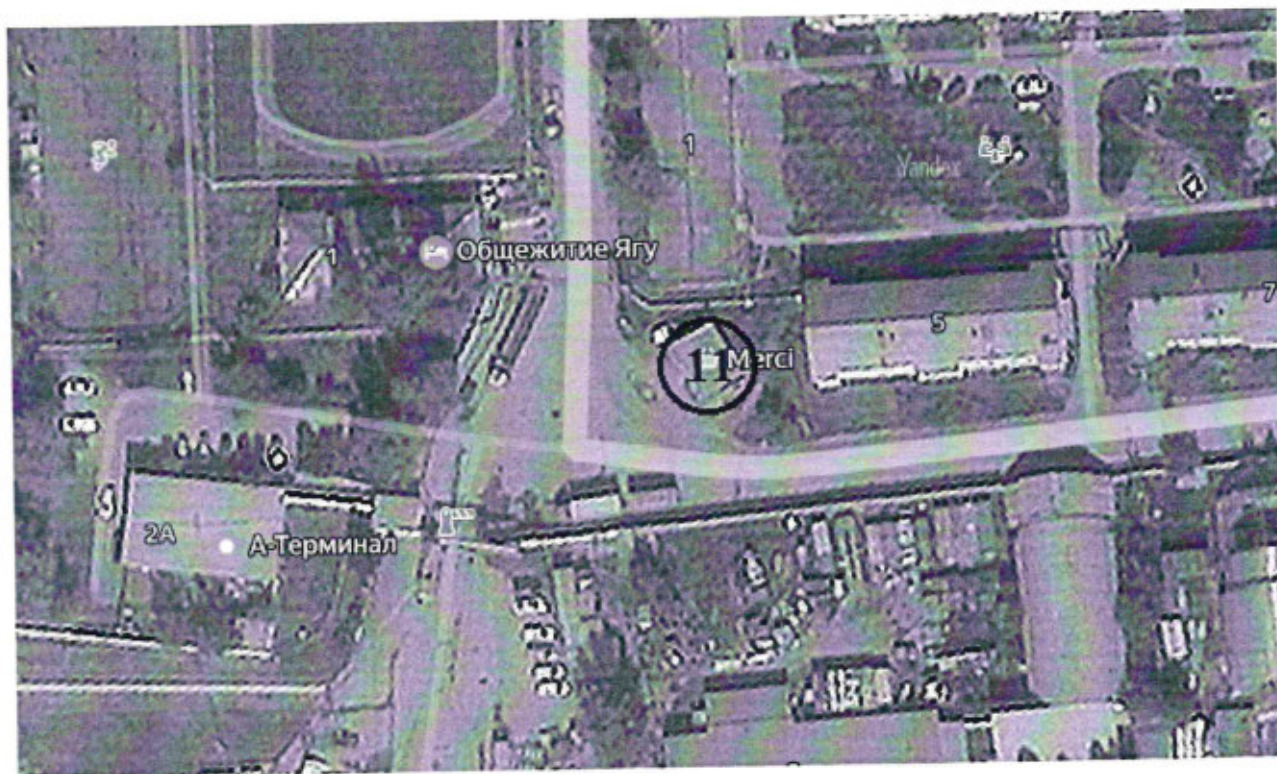
Графическая схема размещения нестационарного торгового объекта на территории Усть-Кутского муниципального образования (городского поселения), расположенного по адресу: РФ, Иркутская обл., г. Усть-Кут, ул. Кирова на привокзальной площади



Площадь нестационарного торгового объекта 24 кв.м.

| № | Координаты | |
|---|------------|-------------|
| | X | Y |
| 1 | 884529.210 | 4232337.730 |
| 2 | 884530.060 | 4232342.960 |
| 3 | 884525.650 | 4232343.680 |
| 4 | 884524.800 | 4232338.450 |
| 1 | 884529.210 | 4232337.730 |

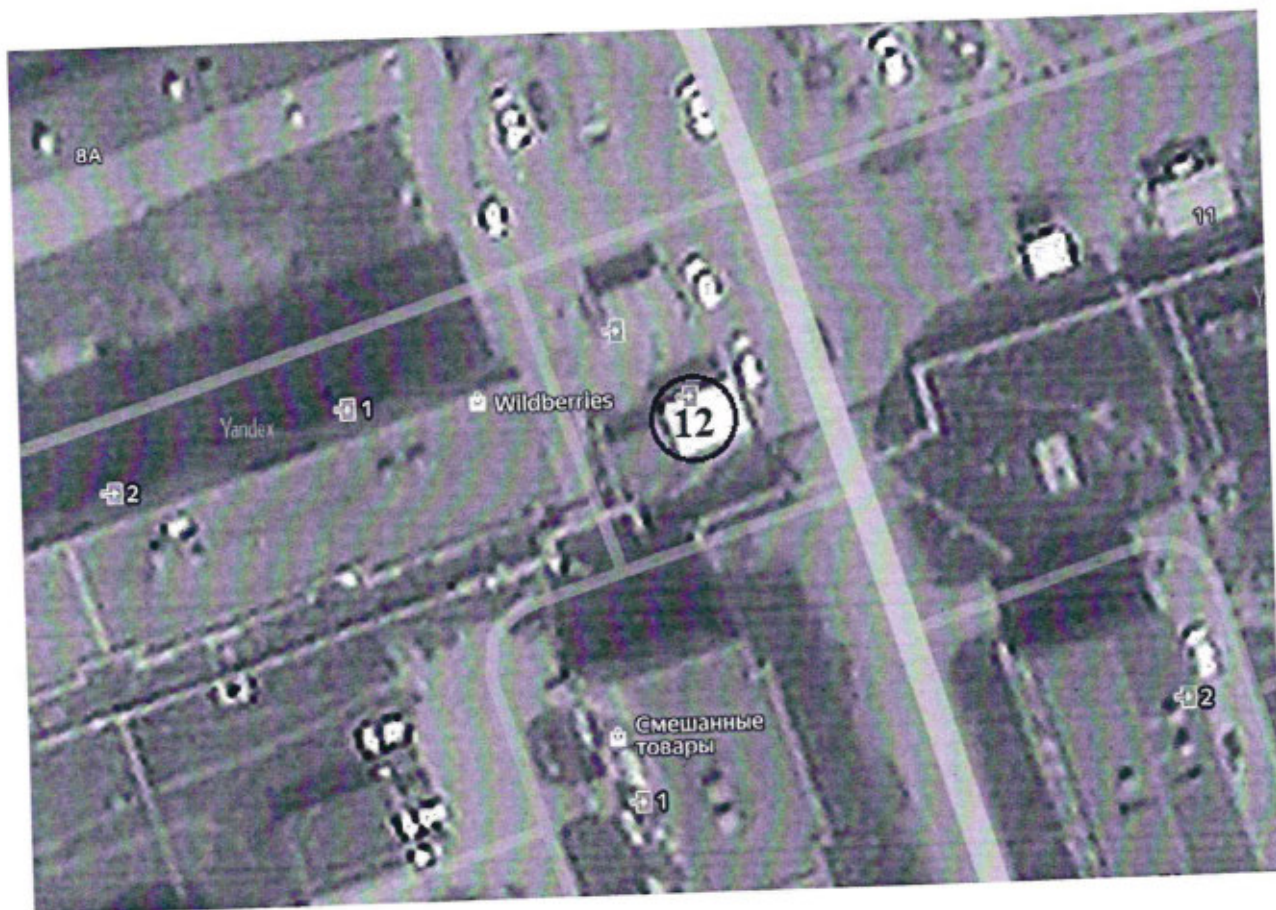
Графическая схема размещения нестационарного торгового объекта на территории Усть-Кутского муниципального образования (городского поселения), расположенного по адресу: РФ, Иркутская обл., г. Усть-Кут, ул. Геологическая 5, участок находится в 22 метрах на юго-запад от ориентира



Площадь нестационарного торгового объекта 60 кв.м.

| Координаты | | |
|------------|------------|-------------|
| № | X | Y |
| 1 | 886889.700 | 4238461.190 |
| 2 | 886884.940 | 4238467.770 |
| 3 | 886890.910 | 4238472.090 |
| 4 | 886895.670 | 4238465.510 |
| 1 | 886889.700 | 4238461.190 |

Графическая схема размещения нестационарного торгового объекта на территории Усть-Кутского муниципального образования (городского поселения), расположенного по адресу: РФ, Иркутская обл., г. Усть-Кут, ул. Ленработчих, 8, участок находится в 10 м на юго-восток от ориентира



Площадь нестационарного торгового объекта 80 кв.м.

| № | Координаты | |
|---|------------|-------------|
| | X | Y |
| 1 | 885562.600 | 4235160.070 |
| 2 | 885571.970 | 4235157.210 |
| 3 | 885569.610 | 4235149.340 |
| 4 | 885560.260 | 4235152.210 |
| 1 | 885562.600 | 4235160.070 |

Графическая схема размещения нестационарного торгового объекта на территории Усть-Кутского муниципального образования (городского поселения), расположенного по адресу: РФ, Иркутская обл., г. Усть-Кут, ул. Кирова, 80. Участок находится в 30 м на юго-запад от ориентира



Площадь нестационарного торгового объекта 36 кв.м.

| Координаты | | |
|------------|------------|-------------|
| № | X | Y |
| 1 | 884359.510 | 4232152.930 |
| 2 | 884361.290 | 4232159.210 |
| 3 | 884356.040 | 4232160.700 |
| 4 | 884354.260 | 4232154.420 |
| 1 | 884359.510 | 4232152.930 |

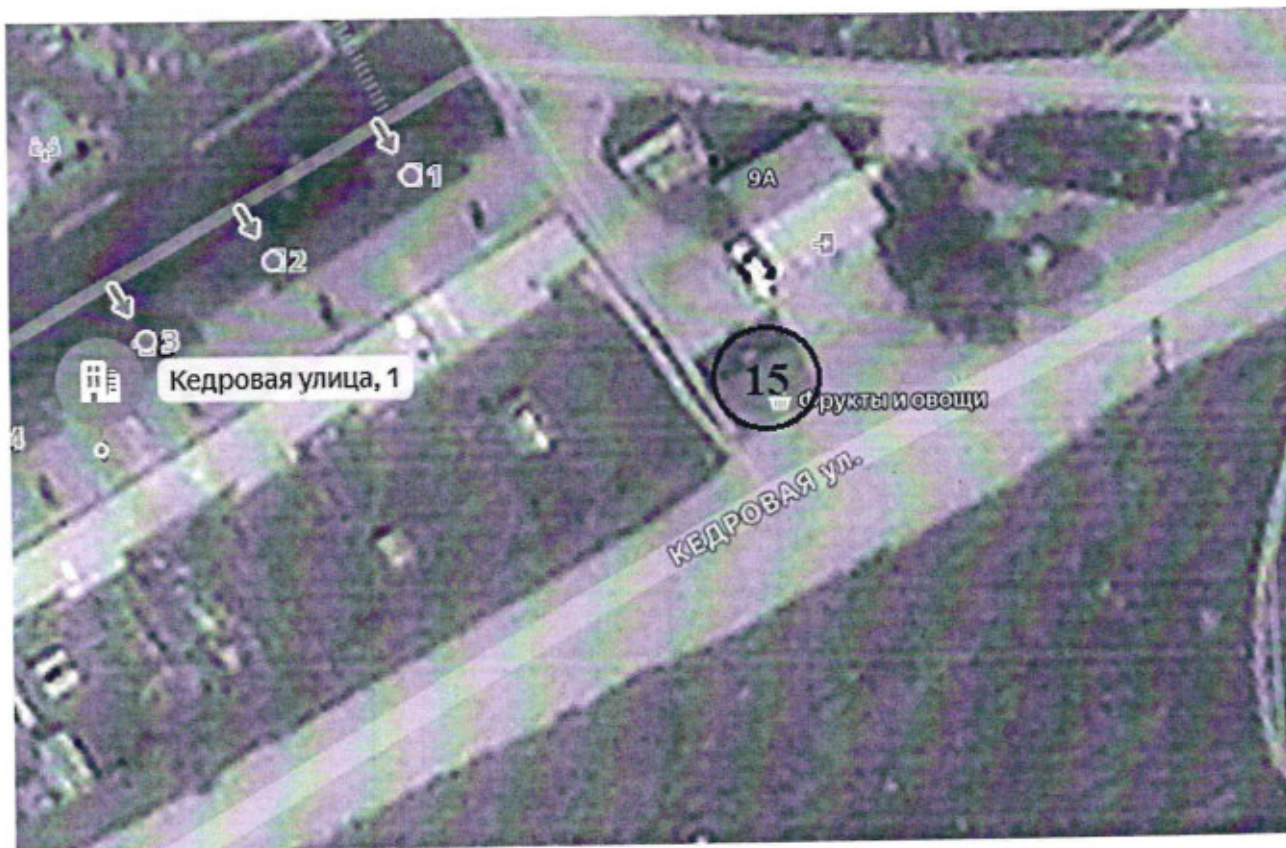
Графическая схема размещения нестационарного торгового объекта на территории Усть-Кутского муниципального образования (городского поселения), расположенного по адресу: РФ, Иркутская обл., г. Усть-Кут, ул. Нефтяников, д. 10В участок находится в 23 м на юго-восток от ориентира



Площадь нестационарного торгового объекта 9 кв.м.

| Координаты | | |
|------------|------------|-------------|
| № | X | Y |
| 1 | 887053.840 | 4240483.490 |
| 2 | 887053.840 | 4240486.430 |
| 3 | 887050.680 | 4240486.430 |
| 4 | 887050.680 | 4240483.490 |
| 1 | 887053.840 | 4240483.490 |

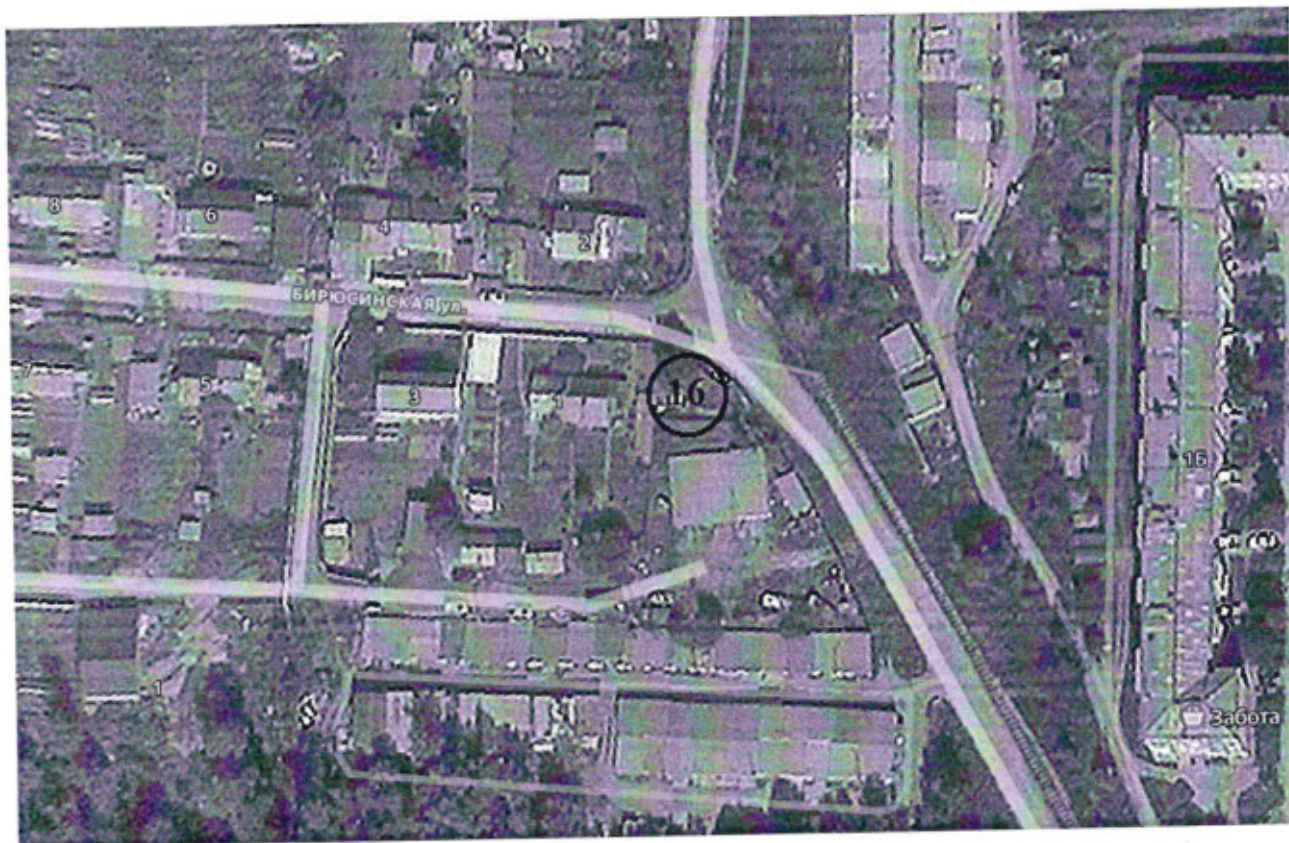
Графическая схема размещения нестационарного торгового объекта на территории Усть-Кутского муниципального образования (городского поселения), расположенного по адресу: РФ, Иркутская обл., г. Усть-Кут, ориентир здание по ул. Кедровая, 1



Площадь нестационарного торгового объекта 24 кв.м.

| Координаты | | |
|------------|------------|-------------|
| № | X | Y |
| 1 | 885248.570 | 4232398.310 |
| 2 | 885250.930 | 4232402.150 |
| 3 | 885246.340 | 4232404.890 |
| 4 | 885244.040 | 4232401.100 |
| 1 | 885248.570 | 4232398.310 |

Графическая схема размещения нестационарного торгового объекта на территории Усть-Кутского муниципального образования (городского поселения), расположенного по адресу: РФ, Иркутская обл., г. Усть-Кут, в районе жилого дома №1 по ул. Бирюсинская



Площадь нестационарного торгового объекта 20 кв.м.

| № | Координаты | |
|---|------------|-------------|
| | X | Y |
| 1 | 887208.500 | 4240053.510 |
| 2 | 887208.500 | 4240057.420 |
| 3 | 887203.490 | 4240057.420 |
| 4 | 887203.490 | 4240053.510 |
| 1 | 887208.500 | 4240053.510 |

Графическая схема размещения нестационарного торгового объекта на территории Усть-Кутского муниципального образования (городского поселения), расположенного по адресу: РФ, Иркутская обл., г. Усть-Кут, ул. Ленрабочих № 8. Участок находится примерно в 6м на северо-восток от ориентира



Площадь нестационарного торгового объекта 12 кв.м.

| Координаты | | |
|------------|-----------|------------|
| № | X | Y |
| 1 | 885574.58 | 4235150.26 |
| 2 | 885573.23 | 4235146.03 |
| 3 | 885575.91 | 4235145.18 |
| 4 | 885577.26 | 4235149.41 |
| 1 | 885574.58 | 4235150.26 |

Графическая схема размещения нестационарного торгового объекта на территории Усть-Кутского муниципального образования (городского поселения), расположенного по адресу: РФ, Иркутская обл., г. Усть-Кут, в районе переулка Цеховой № 1



Площадь нестационарного торгового объекта 9 кв.м.

| Координаты | | |
|------------|------------|-------------|
| № | X | Y |
| 1 | 886479.470 | 4236235.330 |
| 2 | 886479.540 | 4236238.940 |
| 3 | 886477.010 | 4236239.020 |
| 4 | 886476.950 | 4236235.300 |
| 1 | 886479.470 | 4236235.330 |

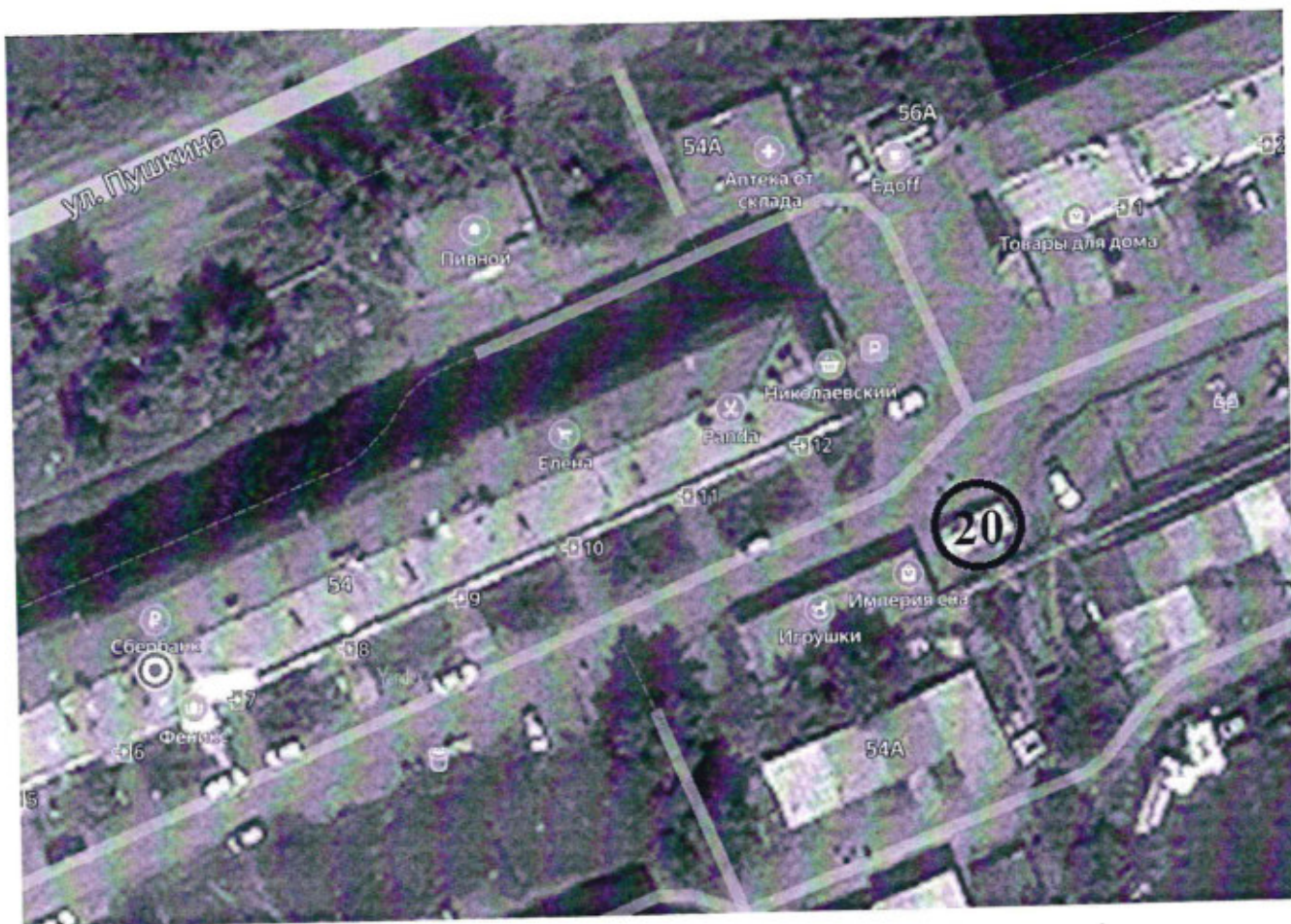
Графическая схема размещения нестационарного торгового объекта на территории Усть-Кутского муниципального образования (городского поселения), расположенного по адресу: г. Усть-Кут, ул. Нефтяников, 1Г. Участок находится в 10 м на север от ориентира



Площадь нестационарного торгового объекта 60 кв.м.

| Координаты | | |
|------------|------------|-------------|
| № | X | Y |
| 1 | 887192.440 | 4238436.640 |
| 2 | 887192.520 | 4238442.590 |
| 3 | 887186.450 | 4238442.670 |
| 4 | 887186.370 | 4238436.720 |
| 1 | 887192.440 | 4238436.640 |

Графическая схема размещения нестационарного торгового объекта на территории Усть-Кутского муниципального образования (городского поселения), расположенного по адресу: РФ, Иркутская обл., г. Усть-Кут, ул. Пушкина, с южной стороны участка, расположенного между домами № 54 и № 56



Площадь нестационарного торгового объекта 12,9 кв.м.

| Координаты | | |
|------------|------------|-------------|
| № | X | Y |
| 1 | 886842.310 | 4235427.210 |
| 2 | 886843.340 | 4235429.810 |
| 3 | 886839.290 | 4235431.600 |
| 4 | 886838.060 | 4235429.070 |
| 1 | 886842.310 | 4235427.210 |

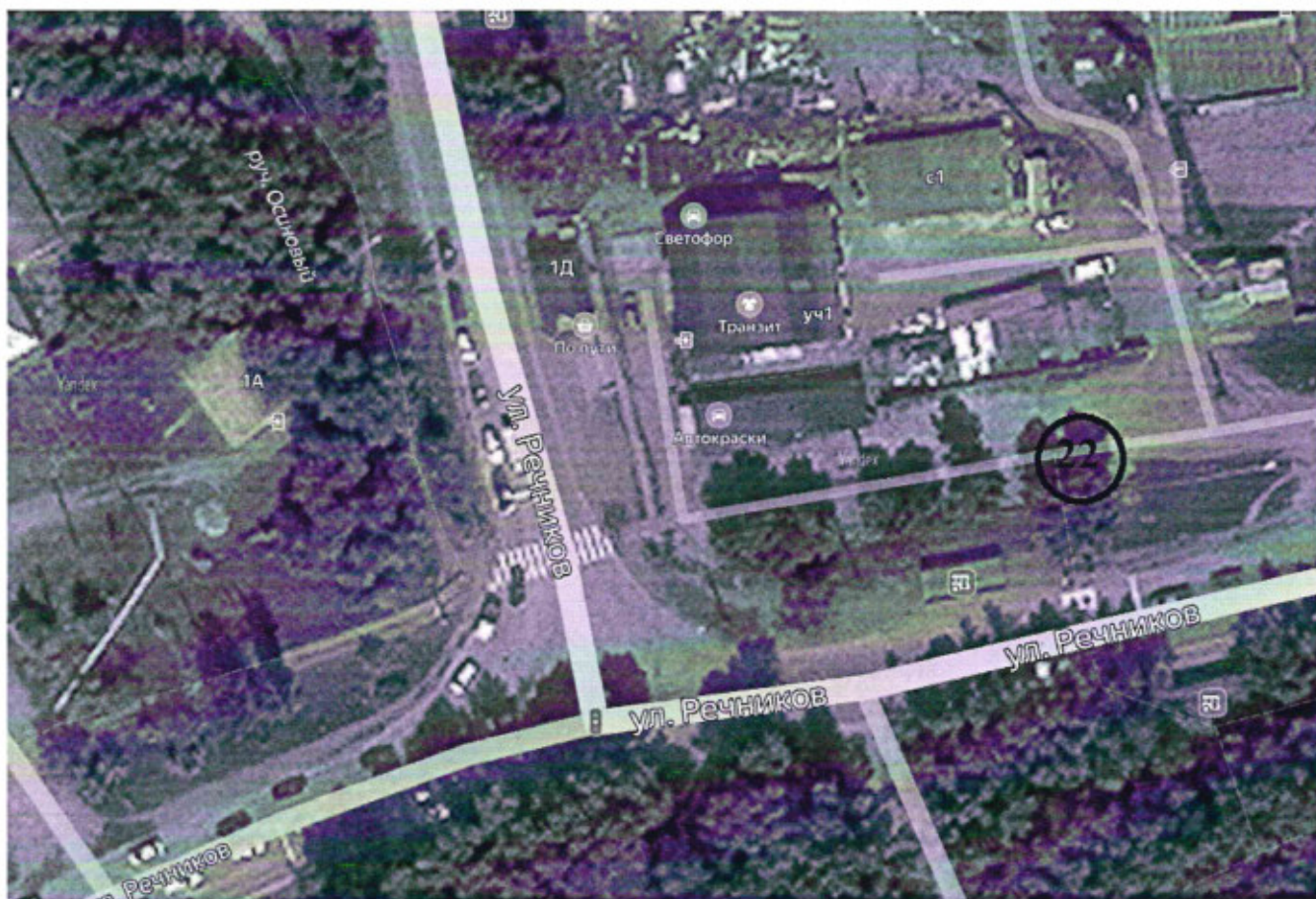
Графическая схема размещения нестационарного торгового объекта на территории Усть-Кутского муниципального образования (городского поселения), расположенного по адресу: РФ, Иркутская обл., г. Усть-Кут, ул. Речников (нечетная сторона), на участке между зданиями магазина «Товары для дома» и аптекой в районе остановочного пункта «Дзержинского»



Площадь нестационарного торгового объекта 24 кв.м.

| Координаты | | |
|------------|------------|-------------|
| № | X | Y |
| 1 | 886257.850 | 4235118.100 |
| 2 | 886259.720 | 4235122.700 |
| 3 | 886255.410 | 4235124.660 |
| 4 | 886253.380 | 4235119.650 |
| 1 | 886257.850 | 4235118.100 |

Графическая схема размещения нестационарного торгового объекта на территории Усть-Кутского муниципального образования (городского поселения), расположенного по адресу: РФ, Иркутская обл., г. Усть-Кут, ул. Речников, в 20 метрах на северо-восток от остановочного пункта «Техучилище»



Площадь нестационарного торгового объекта 30 кв.м.

| Координаты | | |
|------------|------------|-------------|
| № | X | Y |
| 1 | 885814.860 | 4234066.220 |
| 2 | 885815.190 | 4234070.870 |
| 3 | 885821.670 | 4234070.410 |
| 4 | 885821.360 | 4234065.780 |
| 1 | 885814.860 | 4234066.220 |

Графическая схема размещения нестационарного торгового объекта на территории Усть-Кутского муниципального образования (городского поселения), расположенного по адресу: РФ, Иркутская обл., г. Усть-Кут, поселок «Закута», местоположение установлено относительно ориентира. Ориентир конечная остановка маршрута № 13



Площадь нестационарного торгового объекта 9 кв.м.

| Координаты | | |
|------------|------------|-------------|
| № | X | Y |
| 1 | 881779.230 | 4226188.240 |
| 2 | 881779.230 | 4226190.880 |
| 3 | 881775.950 | 4226190.880 |
| 4 | 881775.950 | 4226188.240 |
| 1 | 881779.230 | 4226188.240 |

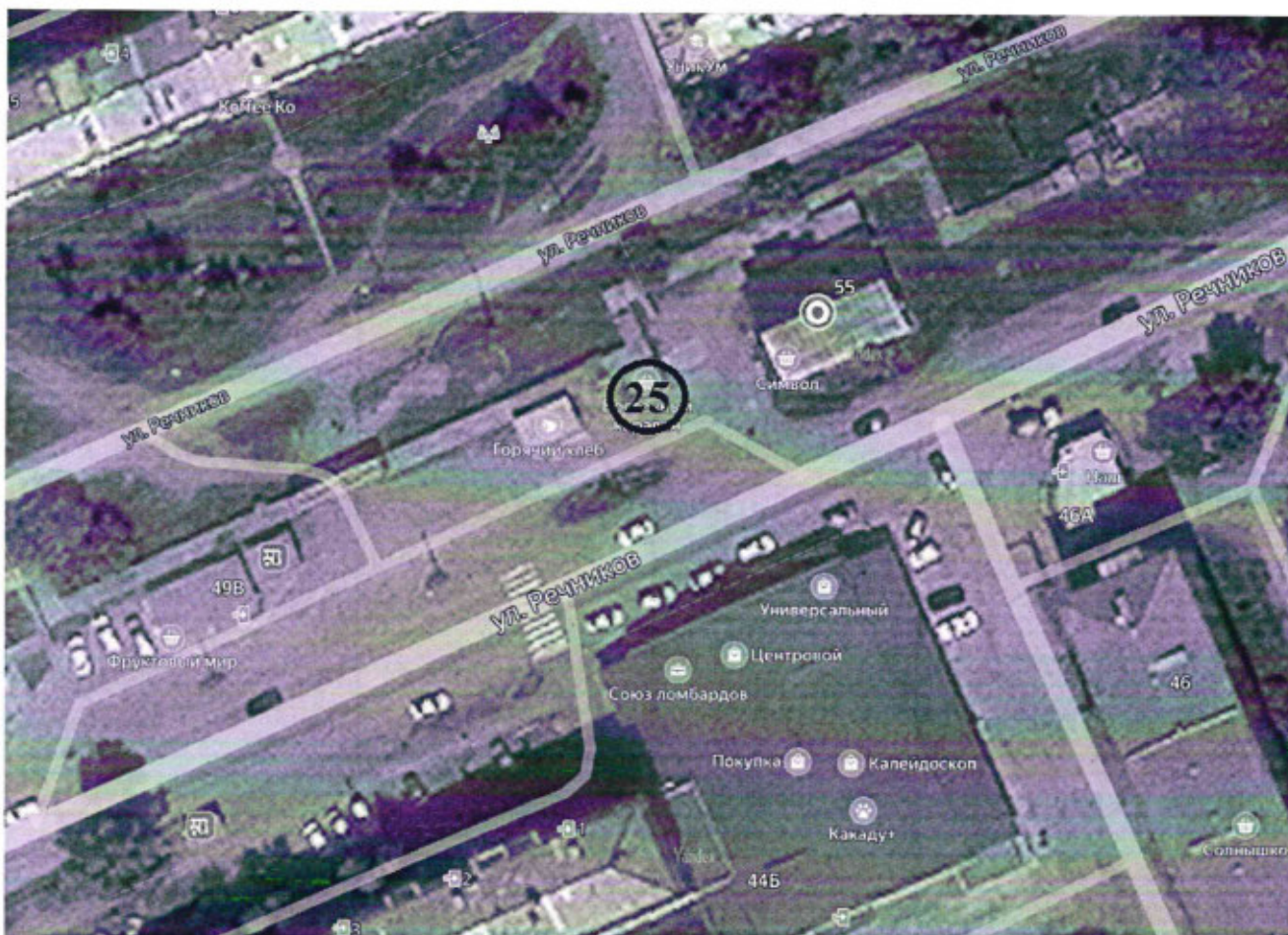
Графическая схема размещения нестационарного торгового объекта на территории Усть-Кутского муниципального образования (городского поселения), расположенного по адресу: РФ, Иркутская обл., Усть-Кутский р-н, в районе СОТ «Ясный»



Площадь нестационарного торгового объекта 9 кв.м.

| Координаты | | |
|------------|------------|-------------|
| № | X | Y |
| 1 | 883620.690 | 4220708.810 |
| 2 | 883622.380 | 4220711.570 |
| 3 | 883619.840 | 4220713.100 |
| 4 | 883618.170 | 4220710.380 |
| 1 | 883620.690 | 4220708.810 |

Графическая схема размещения нестационарного торгового объекта на территории Усть-Кутского муниципального образования (городского поселения), расположенного по адресу: РФ, Иркутская обл., г. Усть-Кут, ул. Речников, 55. Участок находится в 13м на запад от ориентира



Площадь нестационарного торгового объекта 24 кв.м.

| № | Координаты | |
|---|------------|-------------|
| | X | Y |
| 1 | 886472.030 | 4235608.710 |
| 2 | 886474.740 | 4235614.040 |
| 3 | 886471.160 | 4235615.860 |
| 4 | 886468.450 | 4235610.530 |
| 1 | 886472.030 | 4235608.710 |

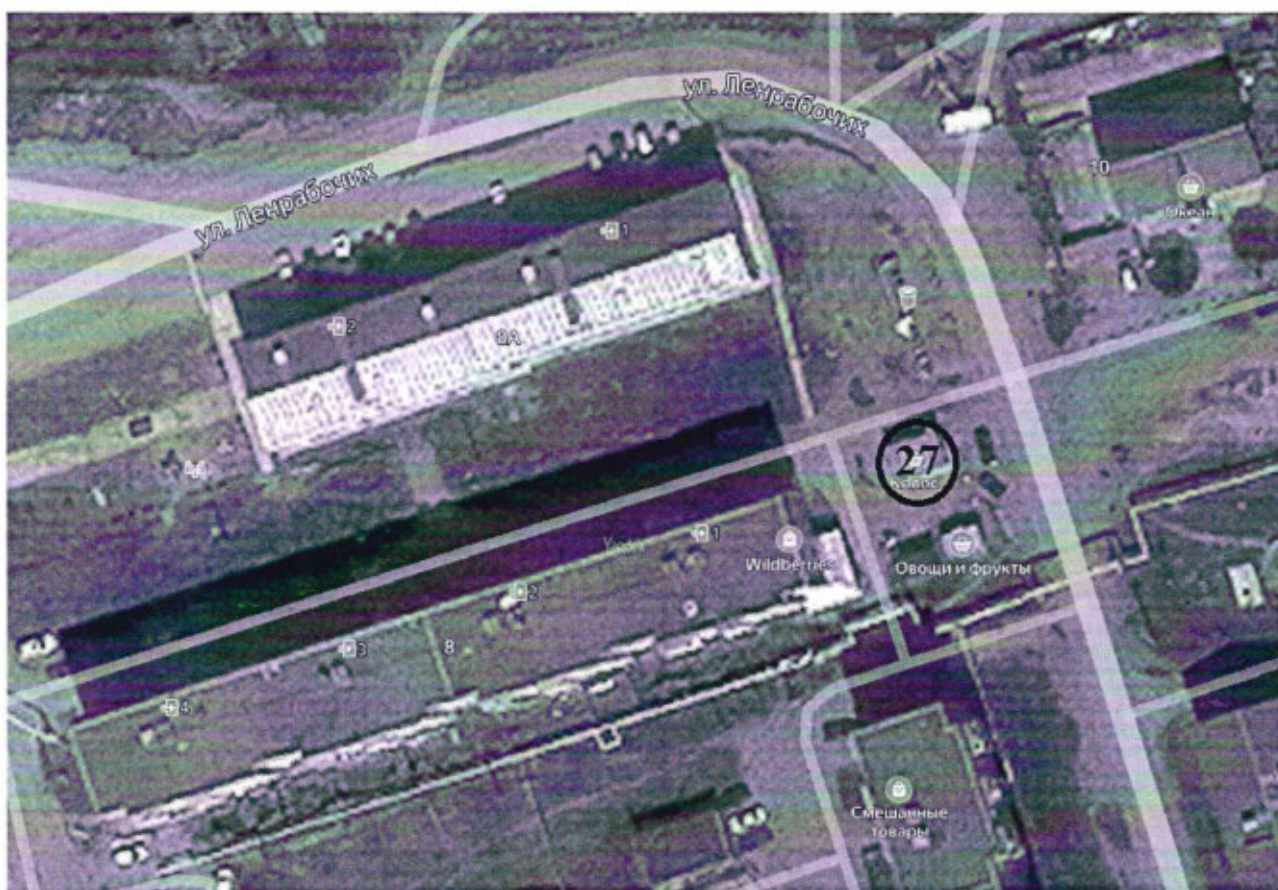
Графическая схема размещения нестационарного торгового объекта на территории Усть-Кутского муниципального образования (городского поселения), расположенного по адресу: РФ, Иркутская обл., г. Усть-Кут, ул. Калинина, в 9 метрах на северо-восток от здания по ул. Калинина, 6



Площадь нестационарного торгового объекта 24 кв.м.

| Координаты | | |
|------------|------------|-------------|
| № | X | Y |
| 1 | 884402.520 | 4232424.750 |
| 2 | 884406.810 | 4232423.760 |
| 3 | 884408.200 | 4232429.060 |
| 4 | 884404.060 | 4232430.090 |
| 1 | 884402.520 | 4232424.750 |

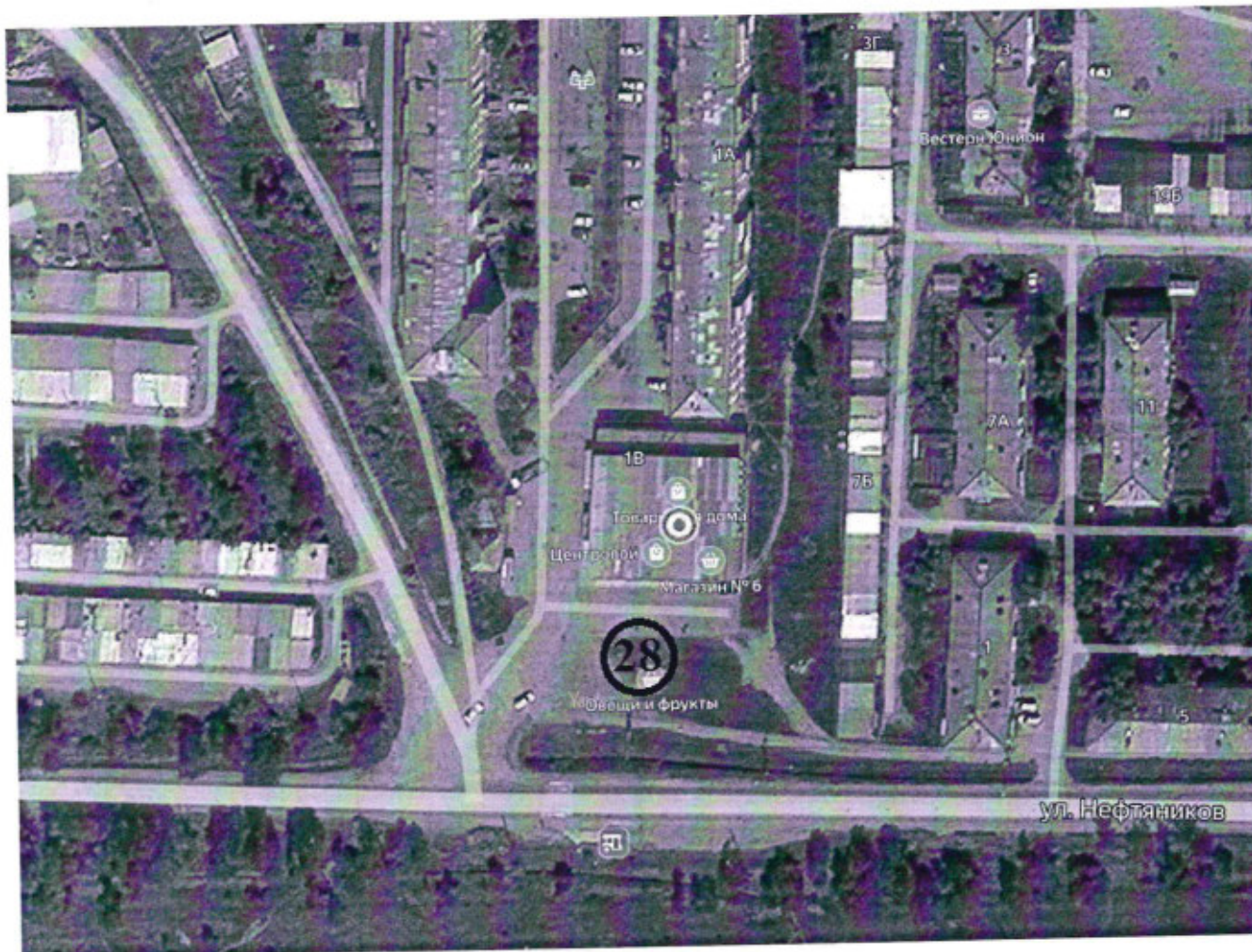
Графическая схема размещения нестационарного торгового объекта на территории Усть-Кутского муниципального образования (городского поселения), расположенного по адресу: РФ, Иркутская обл., г. Усть-Кут, ул. Ленрабочих, 8 в 10 м на северо-восток от ориентира



Площадь нестационарного торгового объекта 20 кв.м.

| Координаты | | |
|------------|------------|-------------|
| № | X | Y |
| 1 | 885579.320 | 4235149.490 |
| 2 | 885580.540 | 4235154.050 |
| 3 | 885576.620 | 4235155.290 |
| 4 | 885575.130 | 4235150.640 |
| 1 | 885579.320 | 4235149.490 |

Графическая схема размещения нестационарного торгового объекта на территории Усть-Кутского муниципального образования (городского поселения), расположенного по адресу: РФ, Иркутская обл., г. Усть-Кут, ул. Нефтяников 1В, в 20 метрах на юго-запад от ориентира



Площадь нестационарного торгового объекта 35 кв.м.

| № | Координаты | |
|---|------------|-------------|
| | X | Y |
| 1 | 887047.460 | 4240492.350 |
| 2 | 887047.460 | 4240499.010 |
| 3 | 887052.830 | 4240499.060 |
| 4 | 887052.870 | 4240492.390 |
| 1 | 887047.460 | 4240492.350 |

Графическая схема размещения нестационарного торгового объекта на территории Усть-Кутского муниципального образования (городского поселения), расположенного по адресу: РФ, Иркутская обл., г. Усть-Кут, ориентир: ул. Ленина, дом № 1, участок расположен в 45 м на юго-запад от ориентира



Площадь нестационарного торгового объекта 16 кв.м.

| № | Координаты | |
|---|------------|-------------|
| | X | Y |
| 1 | 888234.690 | 4239163.690 |
| 2 | 888234.490 | 4239168.510 |
| 3 | 888237.900 | 4239168.690 |
| 4 | 888238.190 | 4239163.920 |
| 1 | 888234.690 | 4239163.690 |

Графическая схема размещения нестационарного торгового объекта на территории Усть-Кутского муниципального образования (городского поселения), расположенного по адресу: Ф, Иркутская обл., г. Усть-Кут, ул. Ленрабочих, 12, в 20м на запад от ориентира



Площадь нестационарного торгового объекта 24 кв.м.

| Координаты | | |
|------------|------------|-------------|
| № | X | Y |
| 1 | 885579.260 | 4235191.920 |
| 2 | 885581.530 | 4235198.490 |
| 3 | 885578.300 | 4235199.590 |
| 4 | 885576.060 | 4235193.030 |
| 1 | 885579.260 | 4235191.920 |

Графическая схема размещения нестационарного торгового объекта на территории Усть-Кутского муниципального образования (городского поселения), расположенного по адресу: РФ, Иркутская обл., г. Усть-Кут, ориентир: ул.2-я Набережная, 2. Участок находится в 19 м на юг от ориентира



Площадь нестационарного торгового объекта 35 кв.м.

| № | Координаты | |
|---|------------|-------------|
| | X | Y |
| 1 | 888304.780 | 4246200.140 |
| 2 | 888308.020 | 4246205.330 |
| 3 | 888303.160 | 4246208.330 |
| 4 | 888299.930 | 4246203.200 |
| 1 | 888304.780 | 4246200.140 |

Графическая схема размещения нестационарного торгового объекта на территории Усть-Кутского муниципального образования (городского поселения), расположенного по адресу: РФ, Иркутская обл., г. Усть-Кут, ориентир: ул. Реброва-Денисова, 8. Участок находится в 20 м на север от ориентира



Площадь нестационарного торгового объекта 25 кв.м.

| № | Координаты | |
|---|------------|-------------|
| | X | Y |
| 1 | 884546.130 | 4233159.490 |
| 2 | 884547.260 | 4233165.300 |
| 3 | 884542.970 | 4233166.250 |
| 4 | 884542.020 | 4233160.260 |
| 1 | 884546.130 | 4233159.490 |

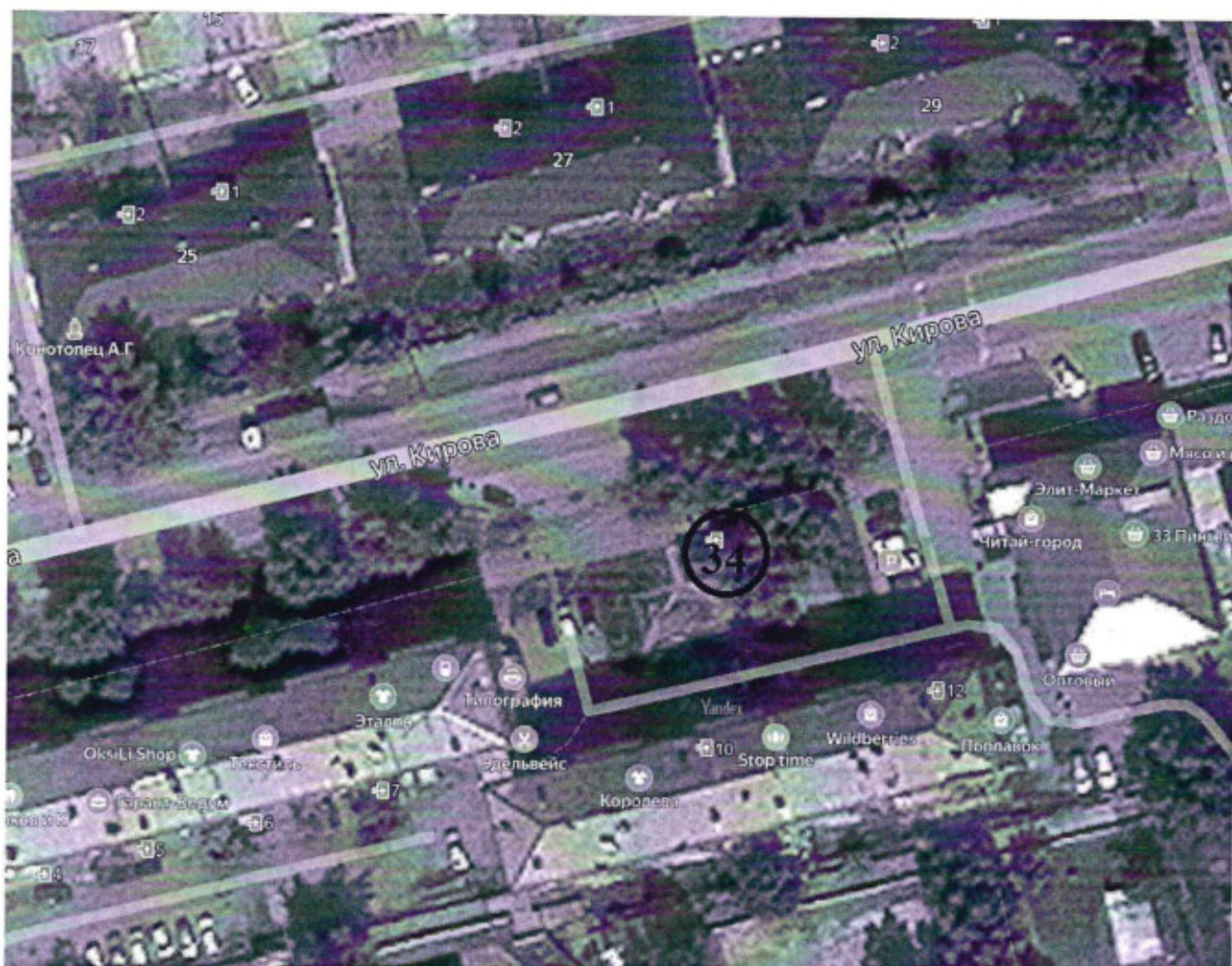
Графическая схема размещения нестационарного торгового объекта на территории Усть-Кутского муниципального образования (городского поселения), расположенного по адресу: РФ, Иркутская обл., г. Усть-Кут, ориентир: ул. Пушкина, 72. Участок находится в 13 м на юго-запад от ориентира



Площадь нестационарного торгового объекта 25 кв.м.

| Координаты | | |
|------------|------------|-------------|
| № | X | Y |
| 1 | 887101.080 | 4235964.030 |
| 2 | 887102.980 | 4235968.860 |
| 3 | 887098.360 | 4235970.550 |
| 4 | 887096.710 | 4235965.700 |
| 1 | 887101.080 | 4235964.030 |

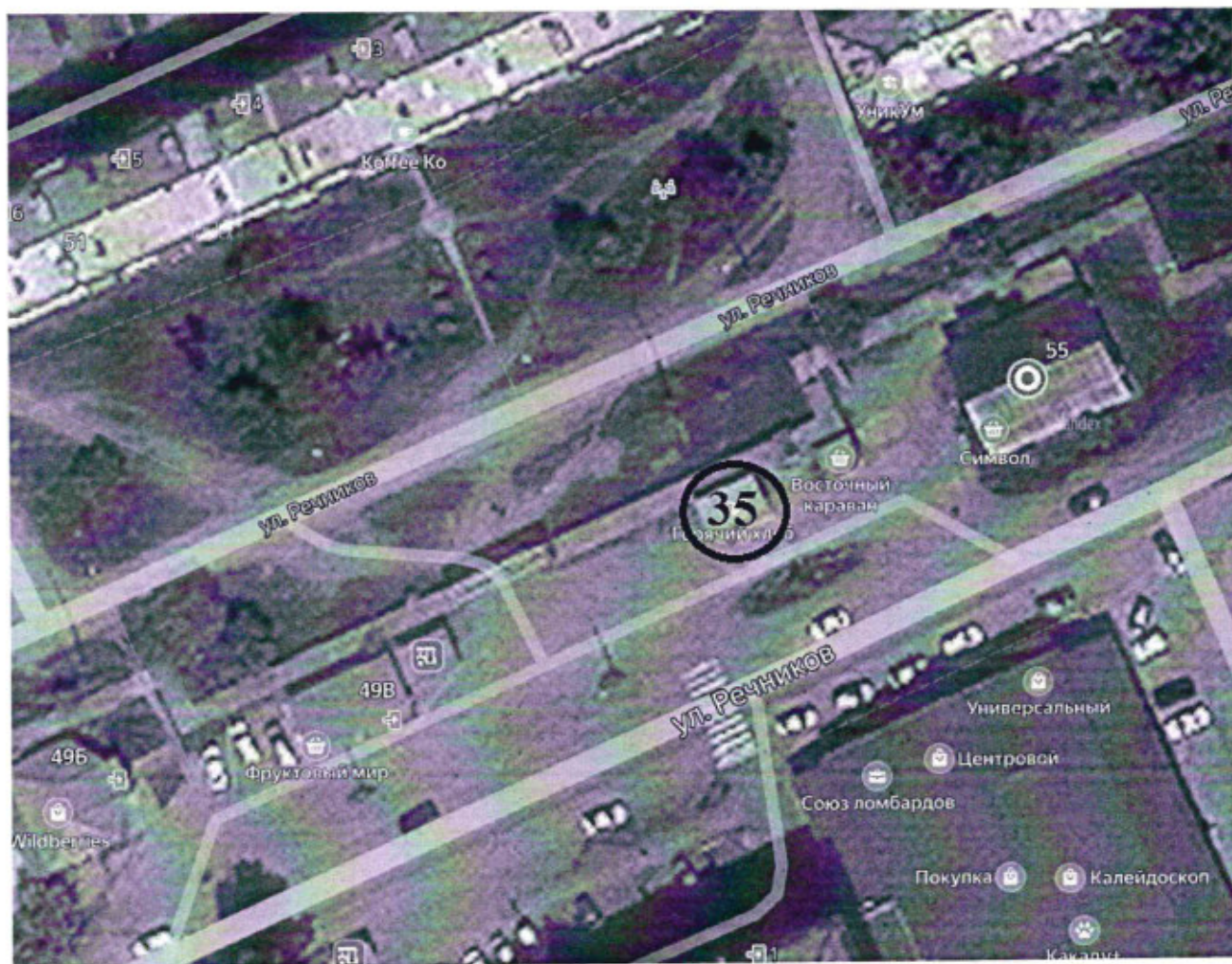
Графическая схема размещения нестационарного торгового объекта на территории Усть-Кутского муниципального образования (городского поселения), расположенного по адресу: РФ, Иркутская обл., г. Усть-Кут, в 43 м на юг от дома № 27 по ул. Кирова



Площадь нестационарного торгового объекта 21,6 кв.м.

| Координаты | | |
|------------|------------|-------------|
| № | X | Y |
| 1 | 884569.380 | 4232678.860 |
| 2 | 884570.550 | 4232683.460 |
| 3 | 884574.970 | 4232682.340 |
| 4 | 884573.830 | 4232677.750 |
| 1 | 884569.380 | 4232678.860 |

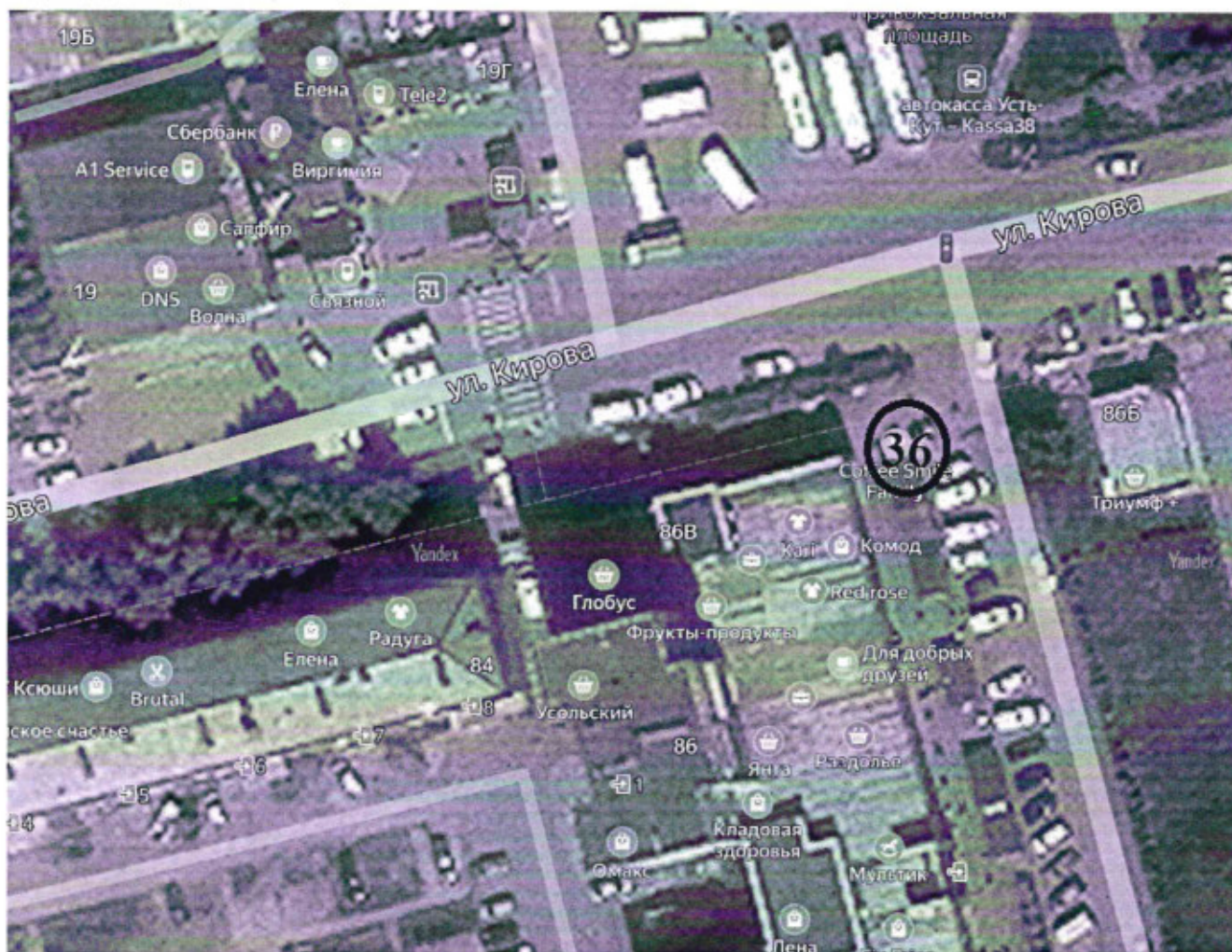
Графическая схема размещения нестационарного торгового объекта на территории Усть-Кутского муниципального образования (городского поселения), расположенного по адресу: РФ, Иркутская обл., г. Усть-Кут, ул. Речников, 55. Участок находится в 20 м на запад от ориентира



Площадь нестационарного торгового объекта 24 кв.м.

| Координаты | | |
|------------|------------|-------------|
| № | X | Y |
| 1 | 886466.890 | 4235597.380 |
| 2 | 886468.540 | 4235601.640 |
| 3 | 886463.580 | 4235603.560 |
| 4 | 886461.930 | 4235599.300 |
| 1 | 886466.890 | 4235597.380 |

Графическая схема размещения нестационарного торгового объекта на территории Усть-Кутского муниципального образования (городского поселения), расположенного по адресу: РФ, Иркутская обл., г. Усть-Кут, ул. Кирова, 86А



Площадь нестационарного торгового объекта 1 кв.м.

| Координаты | | |
|------------|------------|-------------|
| № | X | Y |
| 1 | 884505.400 | 4232398.280 |
| 2 | 884505.720 | 4232399.340 |
| 3 | 884506.870 | 4232398.940 |
| 4 | 884506.620 | 4232397.870 |
| 1 | 884505.400 | 4232398.280 |

Графическая схема размещения нестационарного торгового объекта на территории Усть-Кутского муниципального образования (городского поселения), расположенного по адресу: РФ, Иркутская обл., г. Усть-Кут, Участок находится примерно в 6 м с южной стороны жилого дома по ул. Пушкина, 101



Площадь нестационарного торгового объекта 24 кв.м.

| Координаты | | |
|------------|------------|-------------|
| № | X | Y |
| 1 | 887270.780 | 4236090.700 |
| 2 | 887272.520 | 4236095.440 |
| 3 | 887277.070 | 4236093.770 |
| 4 | 887275.330 | 4236089.030 |
| 1 | 887270.780 | 4236090.700 |

Графическая схема размещения нестационарного торгового объекта на территории Усть-Кутского муниципального образования (городского поселения), расположенного по адресу: РФ, Иркутская обл., г. Усть-Кут, ул. Кирова, 132, в 14 метрах на север от ориентира



Площадь нестационарного торгового объекта 10 кв.м.

| Координаты | | |
|------------|------------|-------------|
| № | X | Y |
| 1 | 884725.000 | 4233278.900 |
| 2 | 884726.450 | 4233284.400 |
| 3 | 884719.570 | 4233286.210 |
| 4 | 884718.120 | 4233280.710 |
| 1 | 884725.000 | 4233278.900 |

Графическая схема размещения нестационарного торгового объекта на территории Усть-Кутского муниципального образования (городского поселения), расположенного по адресу: РФ, Иркутская обл., г. Усть-Кут, ул. Кирова, 132, в 2 метрах на север от ориентира



Площадь нестационарного торгового объекта 40 кв.м.

| № | Координаты | |
|---|------------|-------------|
| | X | Y |
| 1 | 884728.200 | 4233278.020 |
| 2 | 884729.070 | 4233281.220 |
| 3 | 884725.930 | 4233282.070 |
| 4 | 884725.060 | 4233278.870 |
| 1 | 884728.200 | 4233278.020 |

Графическая схема размещения нестационарного торгового объекта на территории Усть-Кутского муниципального образования (городского поселения), расположенного по адресу: РФ, Иркутская обл., г. Усть-Кут, остановка Депутатская (нечет), в 9 метрах на северо-восток от ориентира



Площадь нестационарного торгового объекта 24 кв.м.

| Координаты | | |
|------------|------------|-------------|
| № | X | Y |
| 1 | 882424.410 | 4226986.020 |
| 2 | 882430.530 | 4226988.050 |
| 3 | 882431.720 | 4226984.450 |
| 4 | 882425.580 | 4226982.440 |
| 1 | 882424.410 | 4226986.020 |

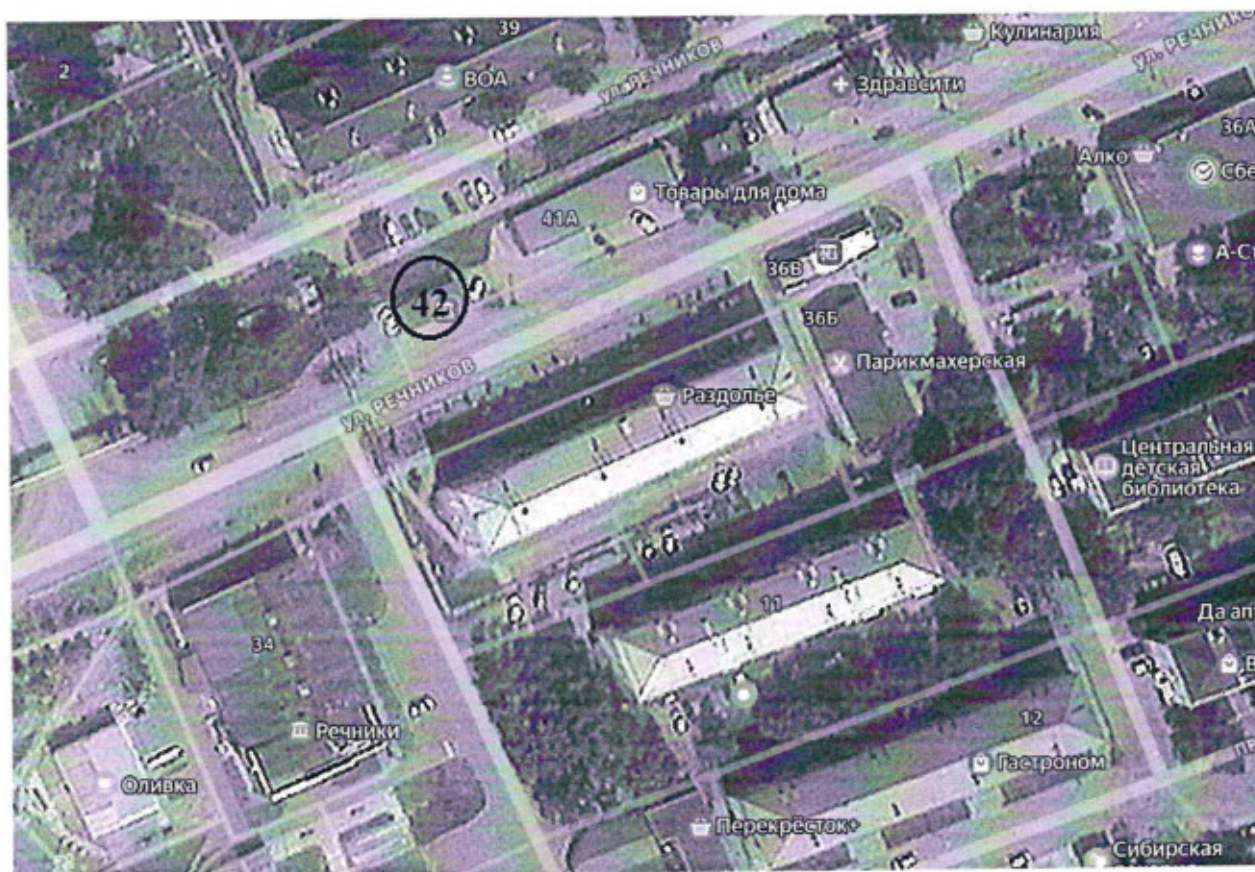
Графическая схема размещения нестационарного торгового объекта на территории Усть-Кутского муниципального образования (городского поселения), расположенного по адресу: РФ, Иркутская обл., г. Усть-Кут, ул. Пролетарская, 12, участок находится в 25м на юго-восток



Площадь нестационарного торгового объекта 30 кв.м.

| Координаты | | |
|------------|------------|-------------|
| № | X | Y |
| 1 | 886114.380 | 4235178.530 |
| 2 | 886108.730 | 4235180.540 |
| 3 | 886107.040 | 4235175.780 |
| 4 | 886112.690 | 4235173.770 |
| 1 | 886114.380 | 4235178.530 |

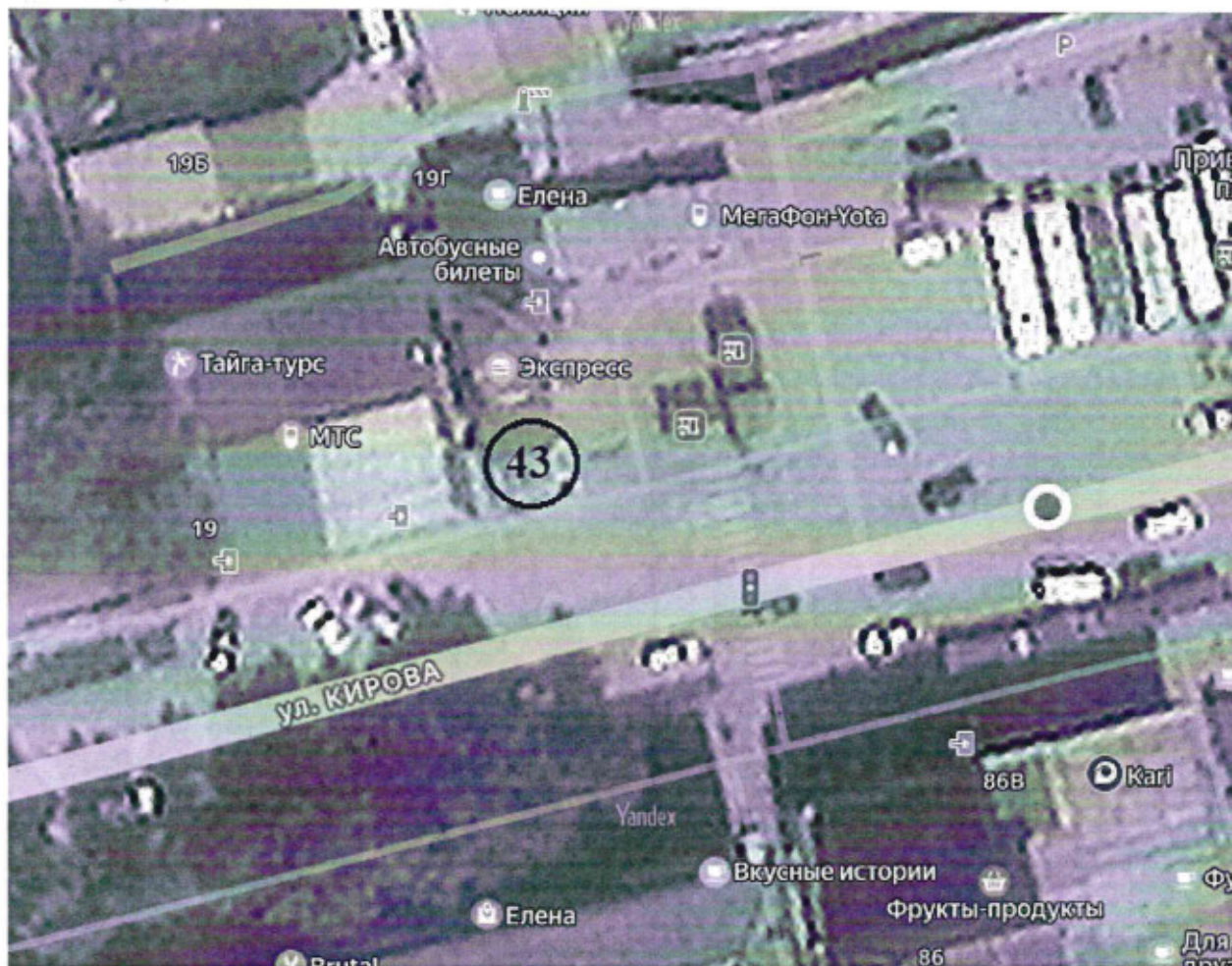
Графическая схема размещения нестационарного торгового объекта на территории Усть-Кутского муниципального образования (городского поселения), расположенного по адресу: РФ, Иркутская обл., г. Усть-Кут, ул. Речников, 41А, в 30м на юго-запад от ориентира (остановочный пункт «Дзержинского»).



Площадь нестационарного торгового объекта 30 кв.м.

| № | Координаты | |
|---|------------|-------------|
| | X | Y |
| 1 | 886226.920 | 4235058.980 |
| 2 | 886231.490 | 4235070.140 |
| 3 | 886229.170 | 4235071.090 |
| 4 | 886224.600 | 4235059.930 |
| 1 | 886226.920 | 4235058.980 |

Графическая схема размещения нестационарного торгового объекта на территории Усть-Кутского муниципального образования (городского поселения), расположенного по адресу: РФ, Иркутская обл., г. Усть-Кут, ул. Кирова на привокзальной площади



Площадь нестационарного торгового объекта 24 кв.м.

| Координаты | | |
|------------|------------|------------|
| № | X | Y |
| 1 | 884524.800 | 884524.800 |
| 2 | 884525.650 | 884525.650 |
| 3 | 884521.220 | 884521.220 |
| 4 | 884520.370 | 884520.370 |
| 1 | 884524.800 | 884524.800 |

Графическая схема размещения нестационарного торгового объекта на территории Усть-Кутского муниципального образования (городского поселения), расположенного по адресу: РФ, Иркутская обл., г. Усть-Кут, ул. Нефтяников 10В, в 5 метрах на восток от ориентира



Площадь нестационарного торгового объекта 40 кв.м.

| Координаты | | |
|------------|------------|-------------|
| № | X | Y |
| 1 | 887047.460 | 4240492.350 |
| 2 | 887047.460 | 4240499.010 |
| 3 | 887052.830 | 4240499.060 |
| 4 | 887052.870 | 4240492.390 |
| 1 | 887047.460 | 4240492.350 |

Графическая схема размещения нестационарного торгового объекта на территории Усть-Кутского муниципального образования (городского поселения), расположенного по адресу: РФ, Иркутская обл., г. Усть-Кут, в 11 метрах на юго-запад со стороны здания по ул. Котовского, 5



Площадь нестационарного торгового объекта 12 кв.м.

| Координаты | | |
|------------|------------|-------------|
| № | X | Y |
| 1 | 885817.080 | 4233917.060 |
| 2 | 885819.520 | 4233920.240 |
| 3 | 885817.170 | 4233922.040 |
| 4 | 885814.730 | 4233918.860 |
| 1 | 885817.080 | 4233917.060 |

Графическая схема размещения нестационарного торгового объекта на территории Усть-Кутского муниципального образования (городского поселения), расположенного по адресу: РФ, Иркутская обл., г. Усть-Кут, в 15 метрах на юго-запад со стороны здания по ул. Котовского, 5



Площадь нестационарного торгового объекта 12 кв.м.

| Координаты | | |
|------------|------------|-------------|
| № | X | Y |
| 1 | 885813.940 | 4233919.380 |
| 2 | 885816.380 | 4233922.560 |
| 3 | 885814.030 | 4233924.360 |
| 4 | 885811.590 | 4233921.180 |
| 1 | 885813.940 | 4233919.380 |

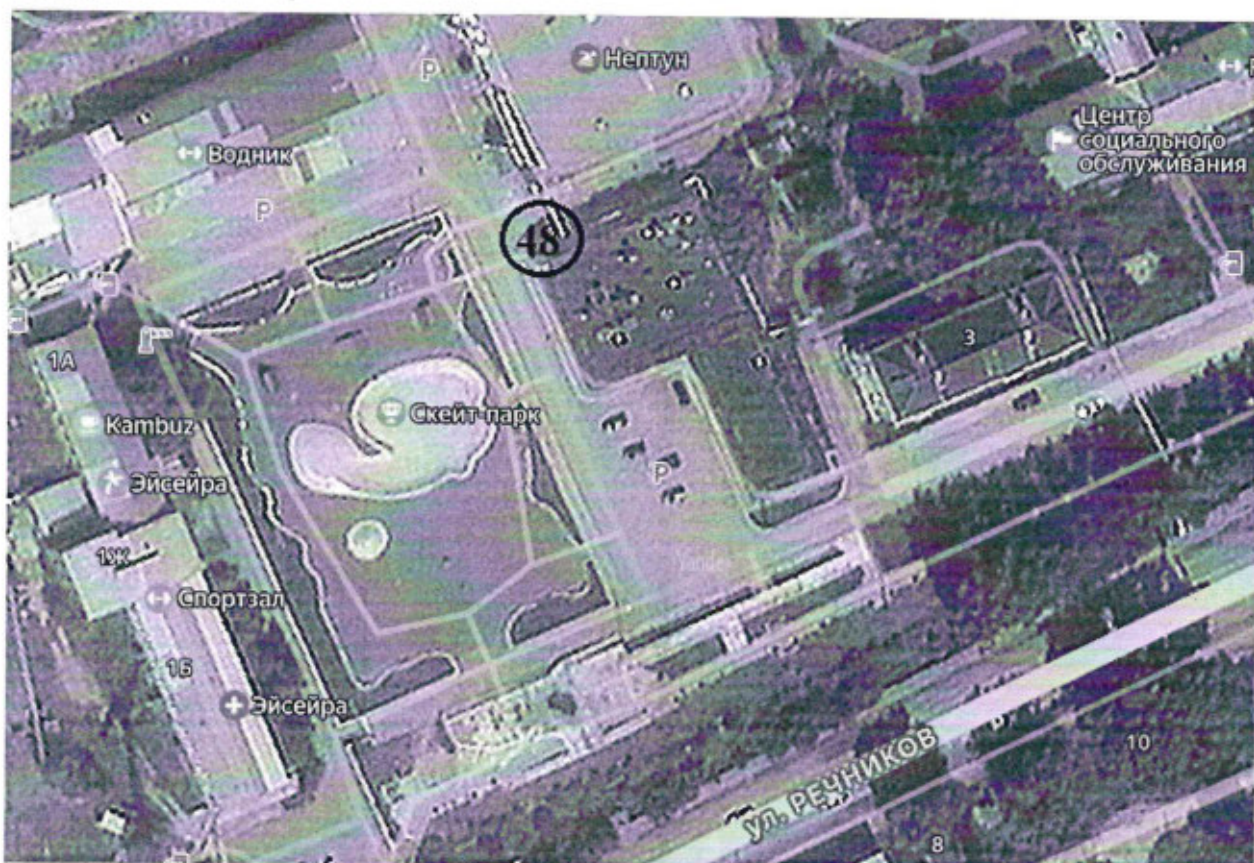
Графическая схема размещения нестационарного торгового объекта на территории Усть-Кутского муниципального образования (городского поселения), расположенного по адресу: РФ, Иркутская обл., г. Усть-Кут, ул. Речников, 18, в 10 м. на северо-восток от ориентира



Площадь нестационарного торгового объекта 12,9 кв.м.

| Координаты | | |
|------------|------------|-------------|
| № | X | Y |
| 1 | 885991.290 | 4234591.980 |
| 2 | 885993.640 | 4234597.600 |
| 3 | 885991.750 | 4234598.390 |
| 4 | 885989.400 | 4234592.770 |
| 1 | 885991.290 | 4234591.980 |

Графическая схема размещения нестационарного торгового объекта на территории Усть-Кутского муниципального образования (городского поселения), расположенного по адресу: РФ, Иркутская обл., г. Усть-Кут, сквер у стадиона «Водник»



Площадь нестационарного торгового объекта 1 кв.м.

| Координаты | | |
|------------|------------|-------------|
| № | X | Y |
| 1 | 885969.070 | 4234261.280 |
| 2 | 885969.530 | 4234262.240 |
| 3 | 885968.750 | 4234262.620 |
| 4 | 885968.280 | 4234261.640 |
| 1 | 885969.070 | 4234261.280 |

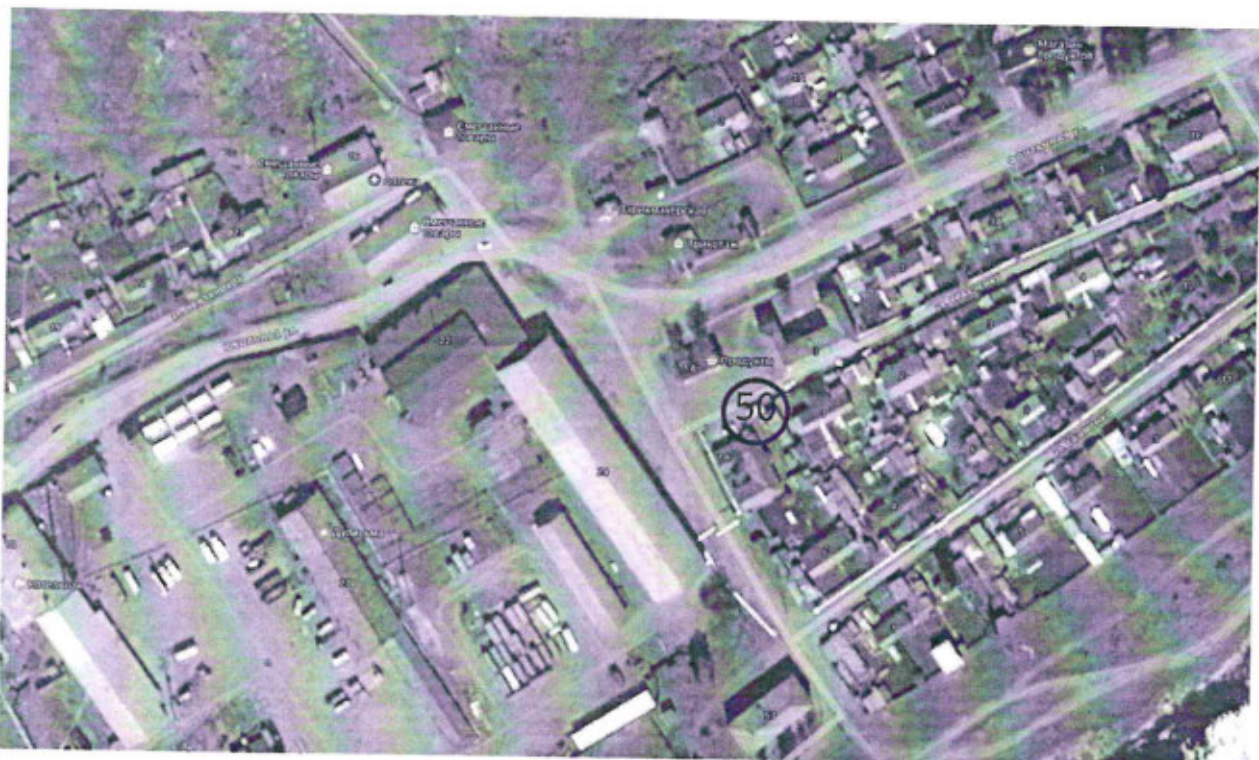
Графическая схема размещения нестационарного торгового объекта на территории Усть-Кутского муниципального образования (городского поселения), расположенного по адресу: РФ, Иркутская обл., г. Усть-Кут, улица Кирова, на привокзальной площади



Площадь нестационарного торгового объекта 12 кв.м.

| Координаты | | |
|------------|------------|-------------|
| № | X | Y |
| 1 | 884530.380 | 4232357.780 |
| 2 | 884526.190 | 4232358.710 |
| 3 | 884526.810 | 4232361.520 |
| 4 | 884531.000 | 4232360.590 |
| 1 | 884530.380 | 4232357.780 |

Графическая схема размещения нестационарного торгового объекта на территории Верхнемарковского сельского поселения, расположенного по адресу: РФ, Иркутская обл., Усть-Кутский р-н, п. Верхнемарково, в районе жилого дома по ул. Кравченко, д. 1



Площадь нестационарного торгового объекта 16 кв.м.

| № | Координаты | |
|---|------------|-------------|
| | X | Y |
| 1 | 945809.250 | 4310154.010 |
| 2 | 945812.120 | 4310159.470 |
| 3 | 945809.720 | 4310160.750 |
| 4 | 945807.010 | 4310155.050 |
| 5 | 945809.180 | 4310153.970 |
| 1 | 945809.250 | 4310154.010 |