

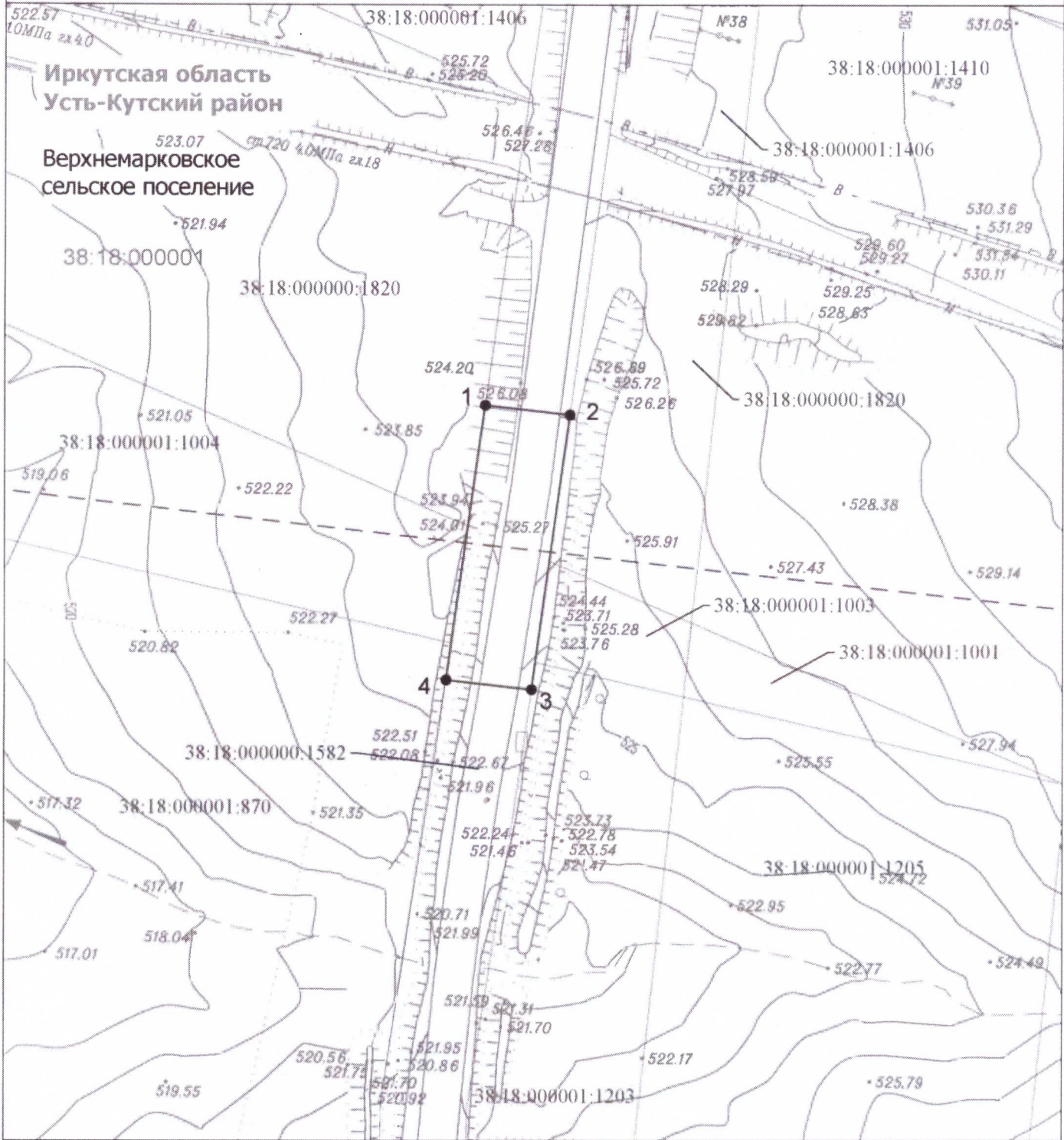
469




Схема расположения границ публичного сервитута
 в целях прокладки, переустройства, переноса инженерных коммуникаций,
 их эксплуатация в границах полос отвода и придорожных полос автомобильных дорог для размещения объекта
 «Газопровод высокого давления для закачки газа в пласт от узла подключения
 до кустовых площадок №№ 31, 32, 44, 48 Ярактинского НГКМ»



М 1:1000



Лист 2 из 2



Условные обозначения:

 проектные границы публичного сервитута в целях прокладки, переустройства, переноса инженерных коммуникаций, их эксплуатация в границах полос отвода и придорожных полос автомобильных дорог для размещения объекта «Газопровод высокого давления для закачки газа в пласт от узла подключения до кустовых площадок №№ 31, 32, 44, 48 Ярактинского НГКМ»

 38:18:000000:3 граница и номер кадастрового квартала
 38:18:000000:16 граница земельного участка, в отношении которого испрашивается публичный сервитут, его кадастровый номер

 Проектное местоположение инженерных сооружений
 газопровод высокого давления

5

характерная точка границы публичного сервитута, её номер