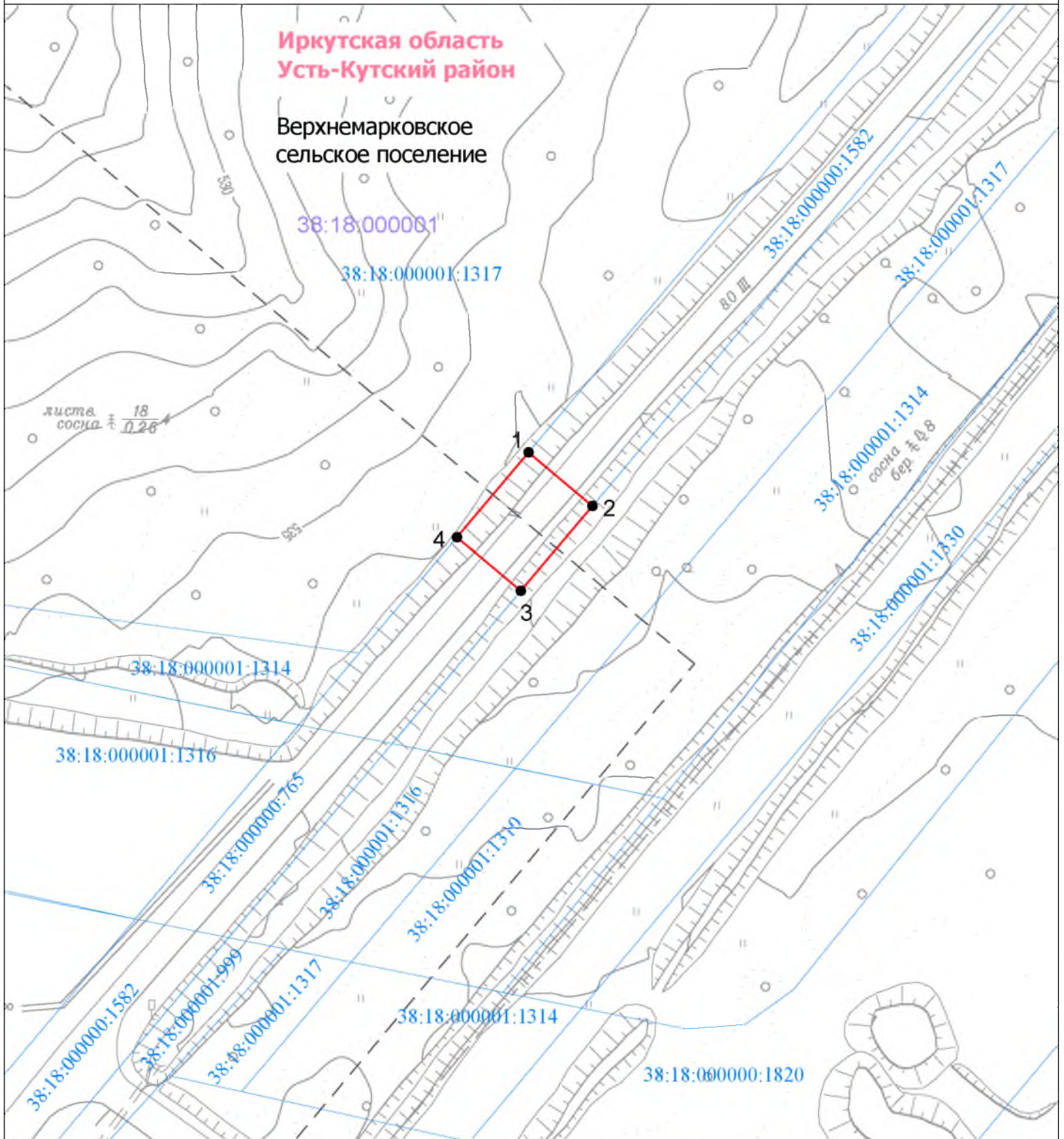




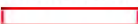

**Схема расположения границ публичного сервитута**  
в целях прокладки, переустройства, переноса инженерных коммуникаций,  
их эксплуатация в границах полос отвода и придорожных полос автомобильных дорог для размещения объекта  
«Газопровод высокого давления для закачки газа в пласт от узла подключения до кустовых площадок №№16, 19, 26, 27, 28, 39, 42, скв. 70 р Ярактинского НГКМ» в Усть - Кутском районе и Киренском районе Иркутской области



М 1:1000

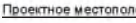

Лист 2 из 2



**Условные обозначения:**

-  проектные границы публичного сервитута в целях прокладки, переустройства, переноса инженерных коммуникаций, их эксплуатация в границах полос отвода и придорожных полос автомобильных дорог для размещения объекта «Газопровод высокого давления для закачки газа в пласт от узла подключения до кустовых площадок №№16, 19, 26, 27, 28, 39, 42, скв. 70 р Ярактинского НГКМ» в Усть - Кутском районе и Киренском районе Иркутской области
-  5 характерная точка границы публичного сервитута, её номер

-  граница и номер кадастрового квартала
-  граница земельного участка, в отношении которого испрашивается публичный сервитут, его кадастровый номер

-  Проектное местоположение инженерных сооружений:
-  газопровод высокого давления