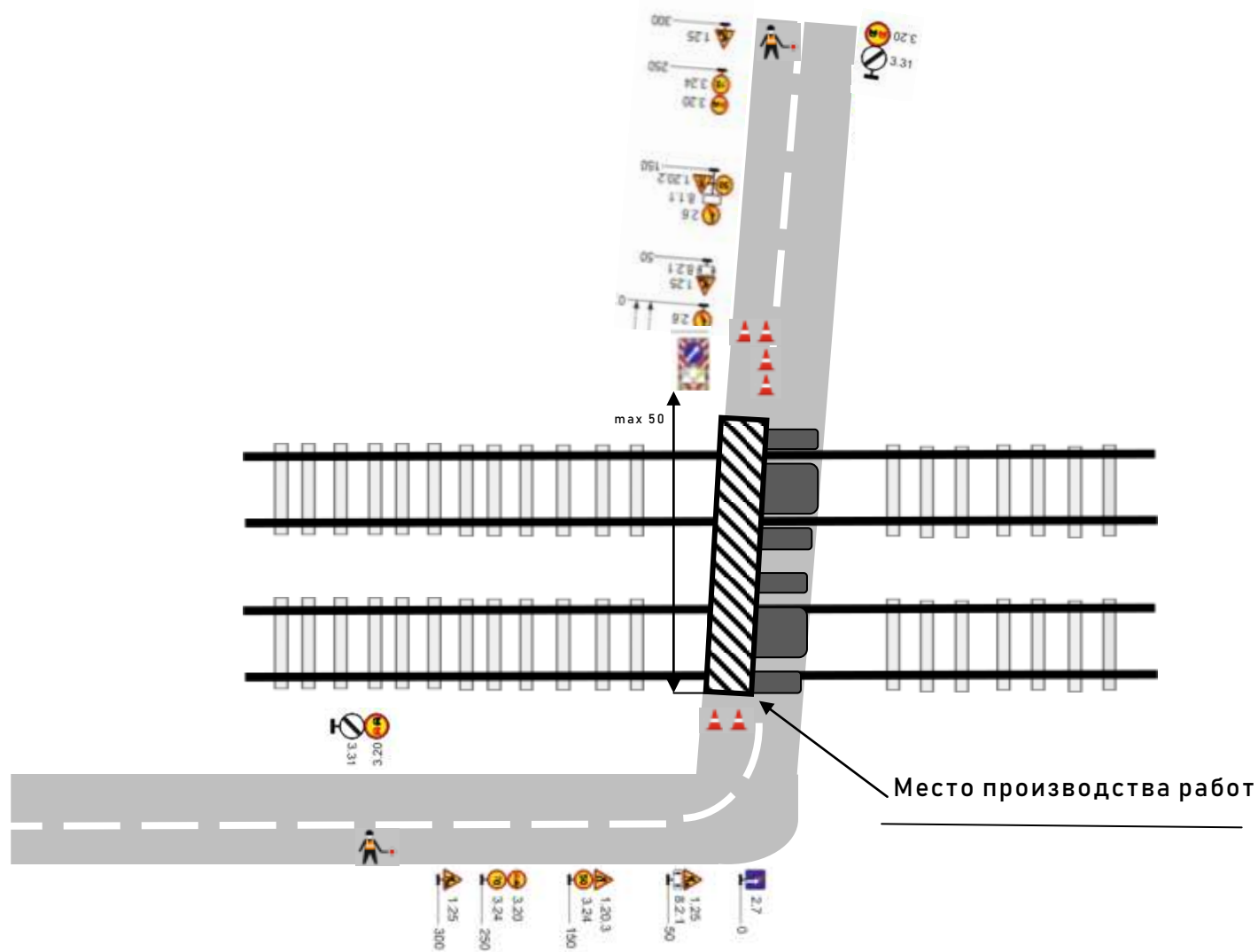


# Схема организации движения на одной полосе проезжей части через железнодорожный переезд по перегону Лена-Янталь на федеральной трассе А-331 «Вилюй» 532 км 26.06.2020г.



Название организации: Ленская дистанция  
пути

Название объекта: железнодорожный  
переезд на 677 км пк 1 (532 км)

Вид и характер дорожных работ:  
асфальтированию проезжей части и  
подходов к железнодорожному переезду

Сроки исполнения работ: 26.06.2020г. с 8-  
00 до 17-00

Организация движения автотранспорта на  
одной полосе проезжей части с 09-00 до 16-  
00

Составитель схемы:

Должность: исполняющий обязанности  
инженера технического отдела

Фамилия: Безъязыков Н.А.

Телефон: 2-28-73